



**Lasy Państwowe**

# **Nadleśnictwo Świebodzin**

**Informacja o działalności w roku 2025  
Plany na rok 2026**

---



## Wstęp. Dlaczego przesyłamy Państwu ten raport?

Lasy Państwowe to ogólnopolska organizacja, zarządzająca większością zasobów leśnych kraju. W naszej pieczy znajduje się przeszło 7,6 mln ha gruntów. To ¼ Polski. Nadleśnictwo Świebodzin to jedno z 429 nadleśnictw, które zarządzają lasami na poziomie lokalnym. Dba o przyrodę, udostępnia lasy dla rekreacji, ale jest też istotnym podmiotem gospodarczym. Dostarcza drewno, które służy nam wszystkim, zatrudnia i generuje miejsca pracy. Jest płatnikiem lokalnych podatków. Szczegółowe dane nt. działalności nadleśnictwa znajdują Państwo na kolejnych stronach.

W tym roku po raz pierwszy nasza organizacja kieruje tego rodzaju raporty do samorządów gminnych w całej Polsce. Samorzady to nasz naturalny i bliski partner. To Państwo posiadają mandat uzyskany w demokratycznych wyborach, uprawniający do reprezentowania strony społecznej.

Raport traktujemy jako narzędzie w dialogu, który leśnicy chcą prowadzić ze stroną społeczną. Uważamy za oczywiste, że powinni Państwo dowiadywać się o naszej działalności. O jej efektach w minionym roku i o naszych zamierzeniach na rok bieżący. Niech to będzie podstawa do dyskusji na temat sposobów zarządzania lasami, ich wpływu na gospodarkę, klimat i stosunki wodne. O oczekiwaniach społecznych. Stoimy na stanowisku, że debata i konsultacje w środowisku lokalnym mają szczególną wartość. Bo odbywają się w poczuciu odpowiedzialności i realnej oceny skutków podejmowanych decyzji.

**Dawid Kłap**  
Nadleśniczy  
Nadleśnictwa Świebodzin



Lasy Państwowe

# Część I

## O Nadleśnictwie Świebodzin



## Nadleśnictwo to:

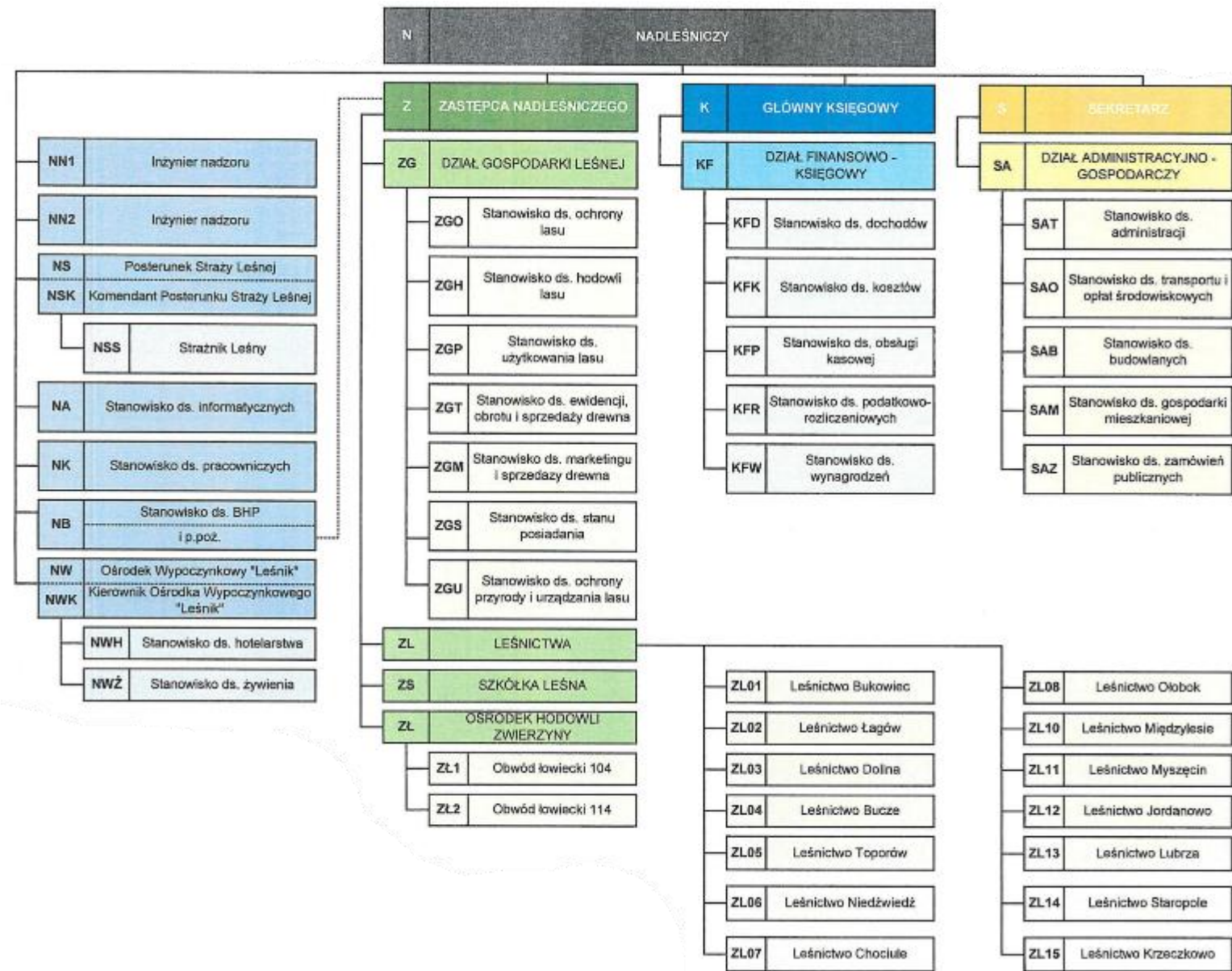
- Firma zajmująca się przede wszystkim gospodarowaniem lasem – jego ochroną, hodowlą i użytkowaniem;
- Firma dbająca o zasoby leśne i spełniająca wiele funkcji:
  - gospodarcze,
  - przyrodnicze,
  - ochroniarskie,
  - krajobrazowe,
  - społeczne,
  - obronne,
  - edukacyjne
- Miejsce pracy ludzi, którzy zajmują się wieloma aspektami – specjaliści branżowi terenowi i biurowi, finansiści i księgowi, pracownicy administracji, specjaliści łowiectwa, specjaliści w zakresie hotelarstwa;

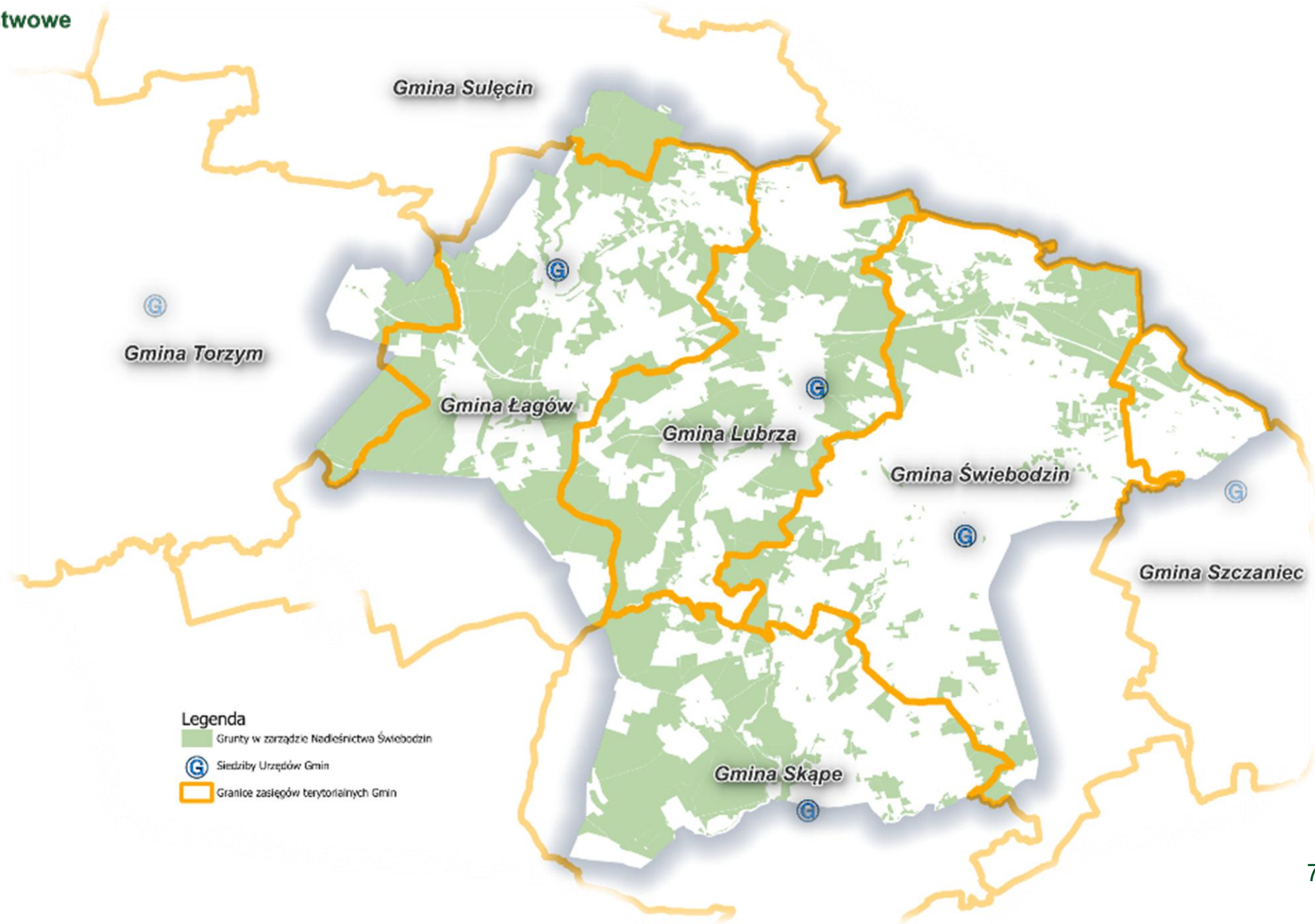


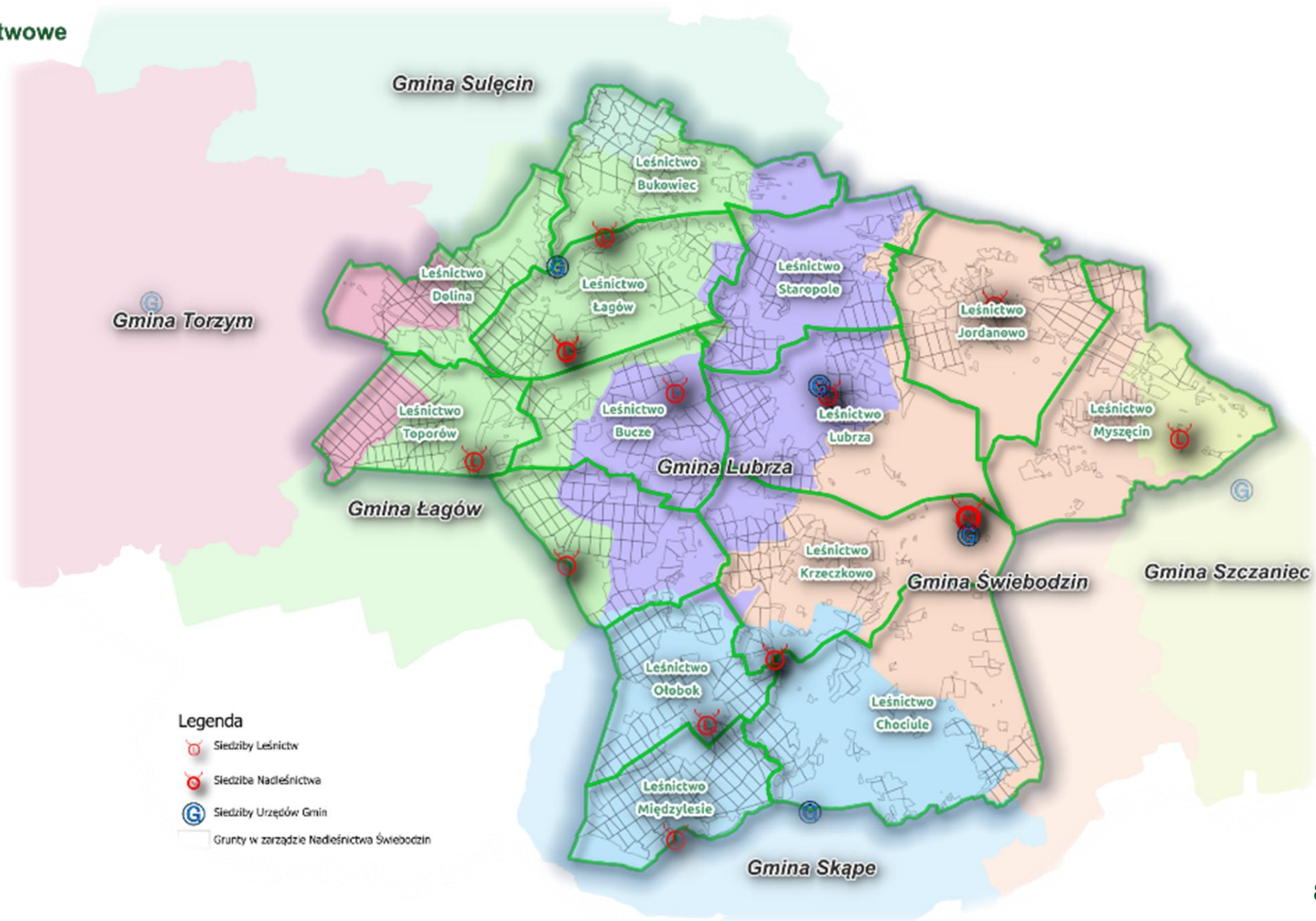
# Schemat organizacyjny nadleśnictwa

Liczba pracowników: 80

- W tym w Służbie Leśnej: 46
- W tym w O.W. „Leśnik”: 14









# Do kogo należą lasy w granicach Nadleśnictwa Świebodzin

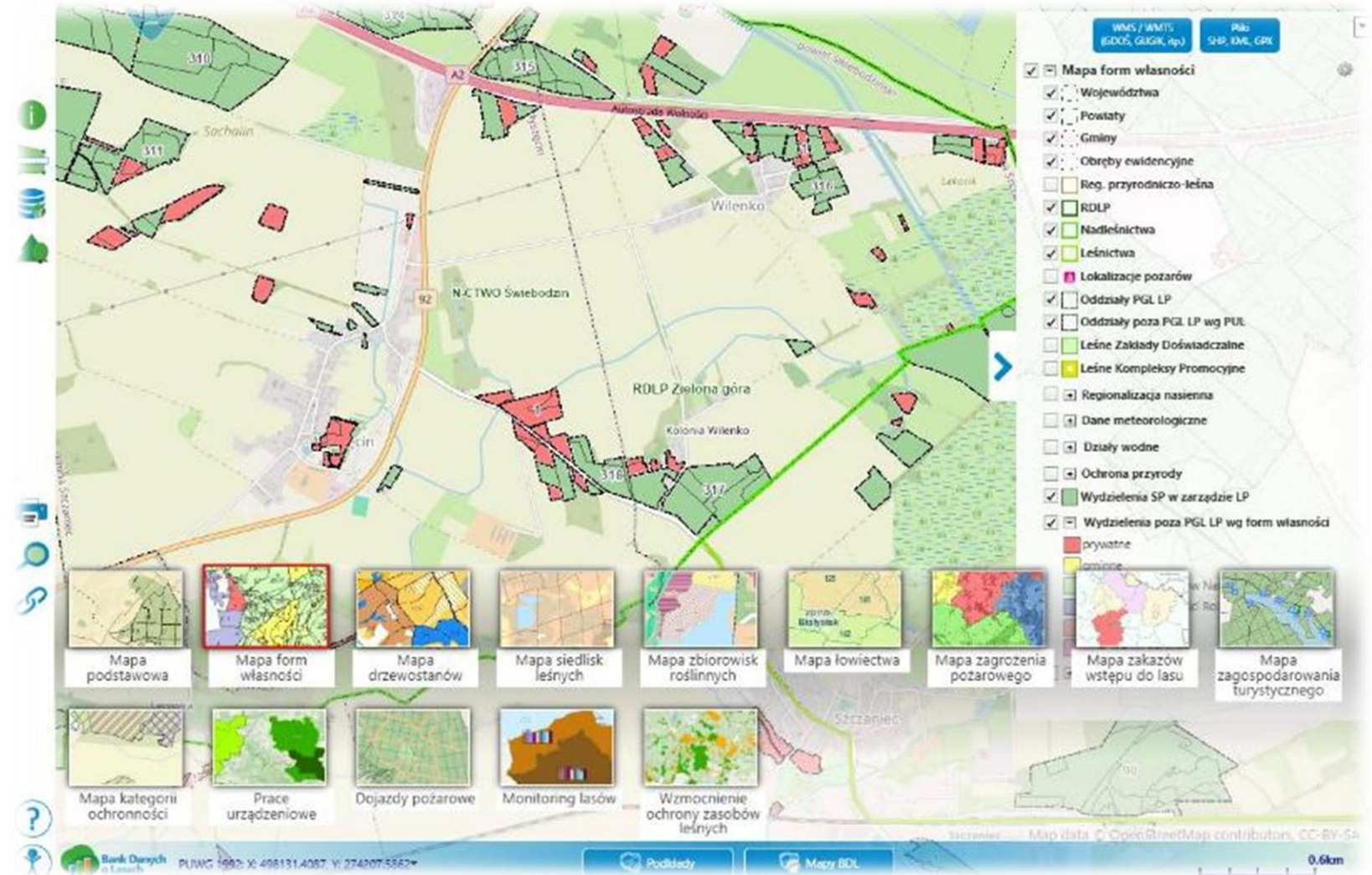
Gmina	Lasy prywatne
Lubrza	55,86
Łagów	12,91
Skąpe	17,09
Szczaniec	8,56
Sulęcín	
Świebodzin	44,71
Torzým	1,19
<b>Suma:</b>	<b>140,32</b>

W obszarze Nadleśnictwa Świebodzin, lasy prywatne stanowią 0,60%

Link do mapy BDL:

<https://www.bdl.lasy.gov.pl/portal/mapy>

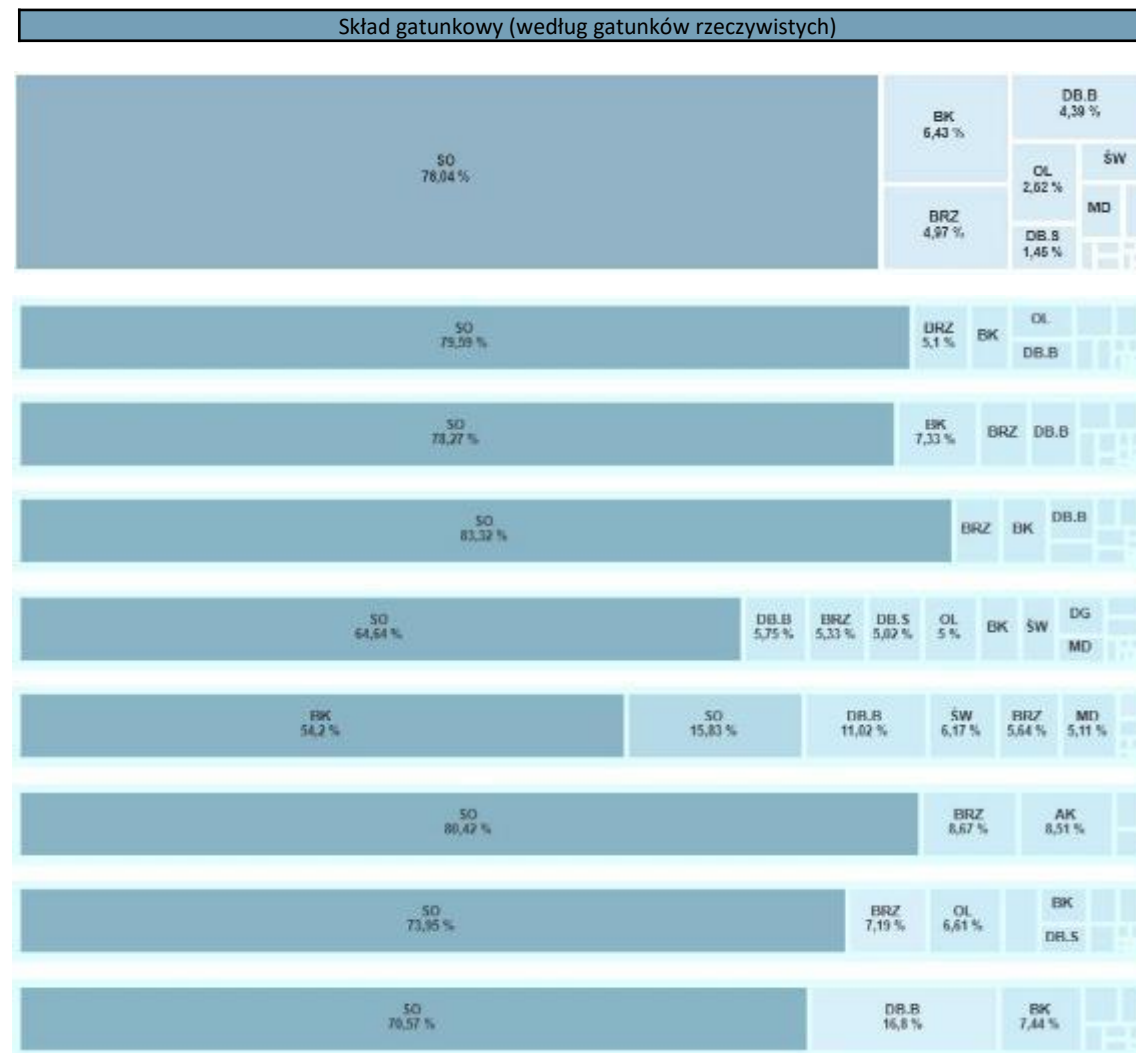
[www.lasy.gov.pl](http://www.lasy.gov.pl)





# Zasoby w zarządzie Nadleśnictwa Świebodzin

	Pow. ogółem (ha)	Lasy (ha)	Średni wiek
Nadleśnictwo Świebodzin	<b>24 167,32</b> <i>(w tym 159,48 ha trwałym zarządzie)</i>	<b>23 540,20</b>	<b>66</b>
Lubrza	6 191,56 <i>(w tym 159,48 ha trwałym zarządzie)</i>	5 896,69	64
Łągów	6 165,70	5989,88	70
Skąpe	5 022,39	4 958,42	58
Szczaniec	361,37	353,20	56
Sulęcín Ob. wiej.	839,16	819,66	101
Świebodzin Miasto	21,61	18,45	71
Świebodzin Ob. wiej.	4 230,26	4 171,58	61
Torzým Ob. wiej.	1 335,27	1 332,31	80





## Przyroda na terenie Nadleśnictwa Świebodzin

- Pięć rezerwatów przyrody (łącznie 206,79 ha):
  - Buczyna Łagowska
  - Nad Jeziorem Trześniowskim
  - Pawski Ług
  - Pniewski Ług
  - Dębowy Ostrów
- Łagowsko-Sulęciński Park Krajobrazowy (2657,08 ha)
- Pięć Obszarów Chronionego Krajobrazu (łącznie: 9130,78 ha)
  - Pojezierze Lubniewicko-Sulęcińskie
  - Dolina Jeziornej Strugi
  - Rynny Obrzycko-Obrzańskie
  - Puszcza Nad Pliszką
  - Rynna Paklicy i Ołoboku



Rezerwat przyrody „Buczyna Łagowska”



Lasy Państwowe

## Rezerwy przyrody

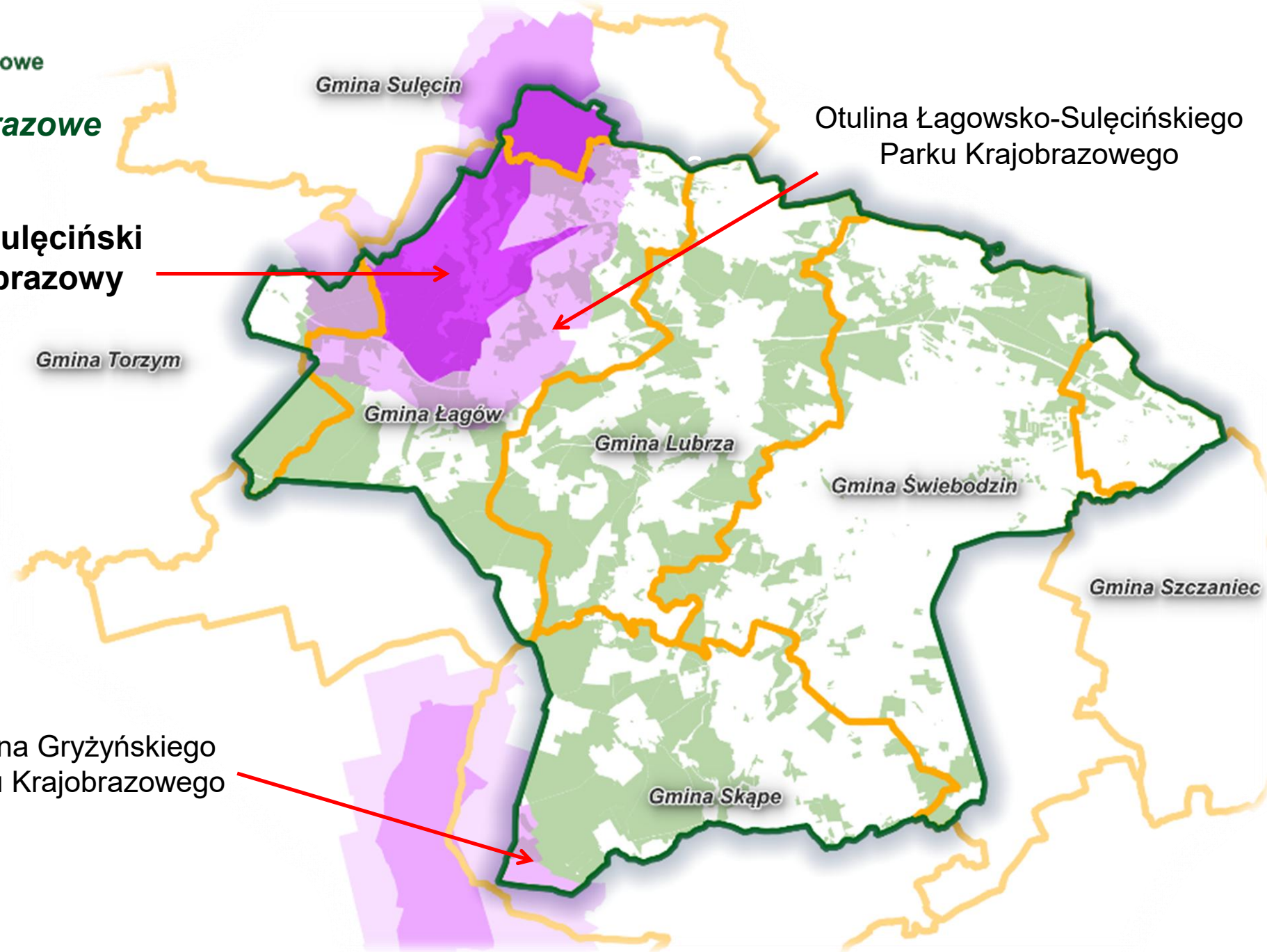




Lasy Państwowe

## Parki krajobrazowe

### Łagowsko-Sulęciński Park Krajobrazowy



Otulina Łagowsko-Sulęcińskiego  
Parku Krajobrazowego

Gmina Torzym

Gmina Łagów

Gmina Lubrza

Gmina Świebodzin

Gmina Szczaniec

Otulina Gryżyńskiego  
Parku Krajobrazowego

Gmina Skąpe



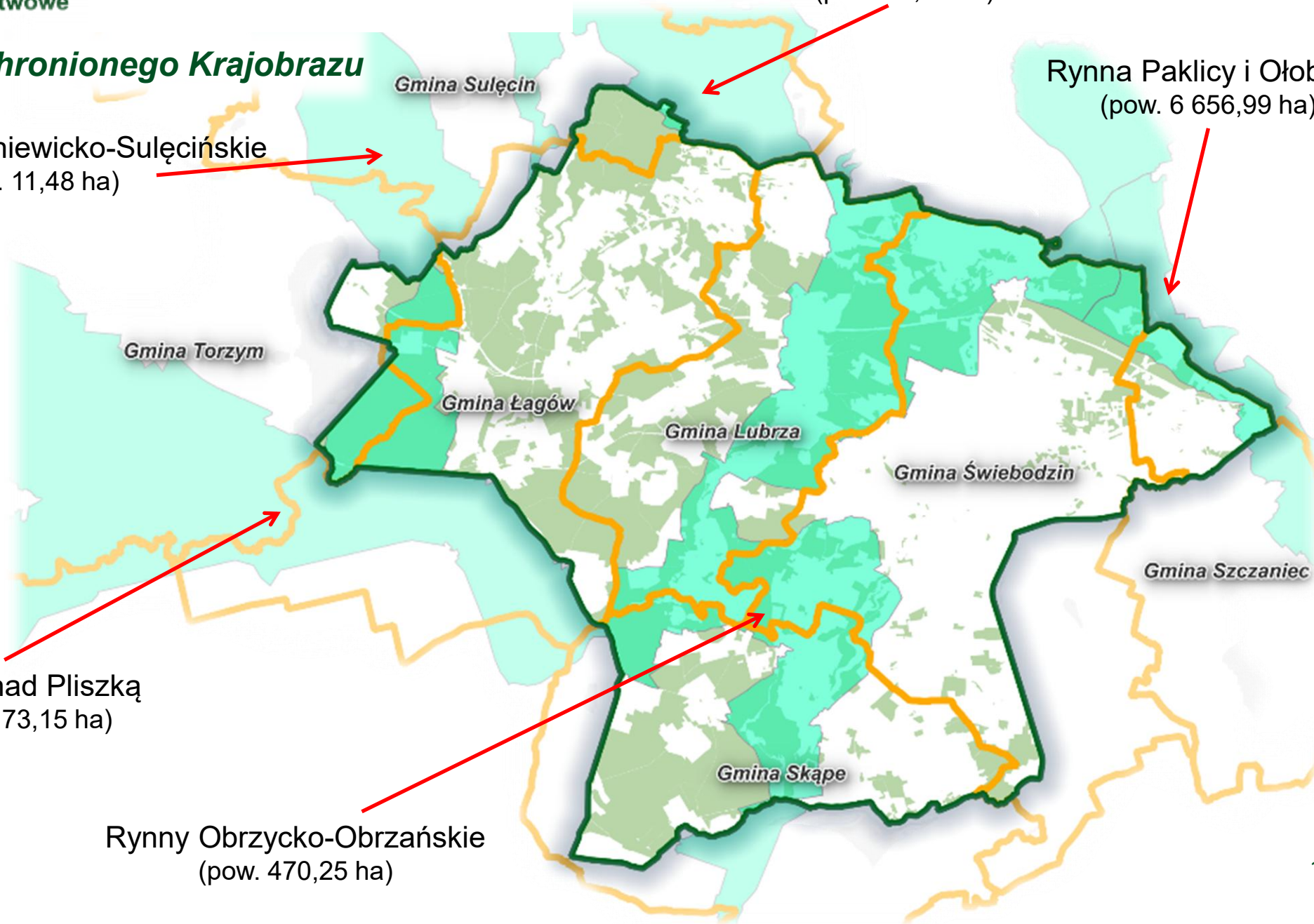
Lasy Państwowe

## Obszary Chronionego Krajobrazu

Pojezierze Lubniewicko-Sulęcińskie  
(pow. 11,48 ha)

Dolina Jeziornej Strugi  
(pow. 96,60 ha)

Rynna Paklicy i Ołoboku  
(pow. 6 656,99 ha)



Puszcza nad Pliszką  
(pow. 2 173,15 ha)

Rynny Obrzycko-Obrzańskie  
(pow. 470,25 ha)



Lasy Państwowe

## Obszary Natura 2000

Buczyny Łagowsko-Sulecińskie  
PLH 080008

Nietoperek  
PLH 080003

Gmina Torzym

Gmina Sulecin

Gmina Łagów

Gmina Lubrza

Gmina Świebodzin

Stara Dąbrowa w Korytach  
PLH 080042

Gmina Szczaniec

Dolina Leniwej Obry  
PLH 080001

Gmina Skąpe

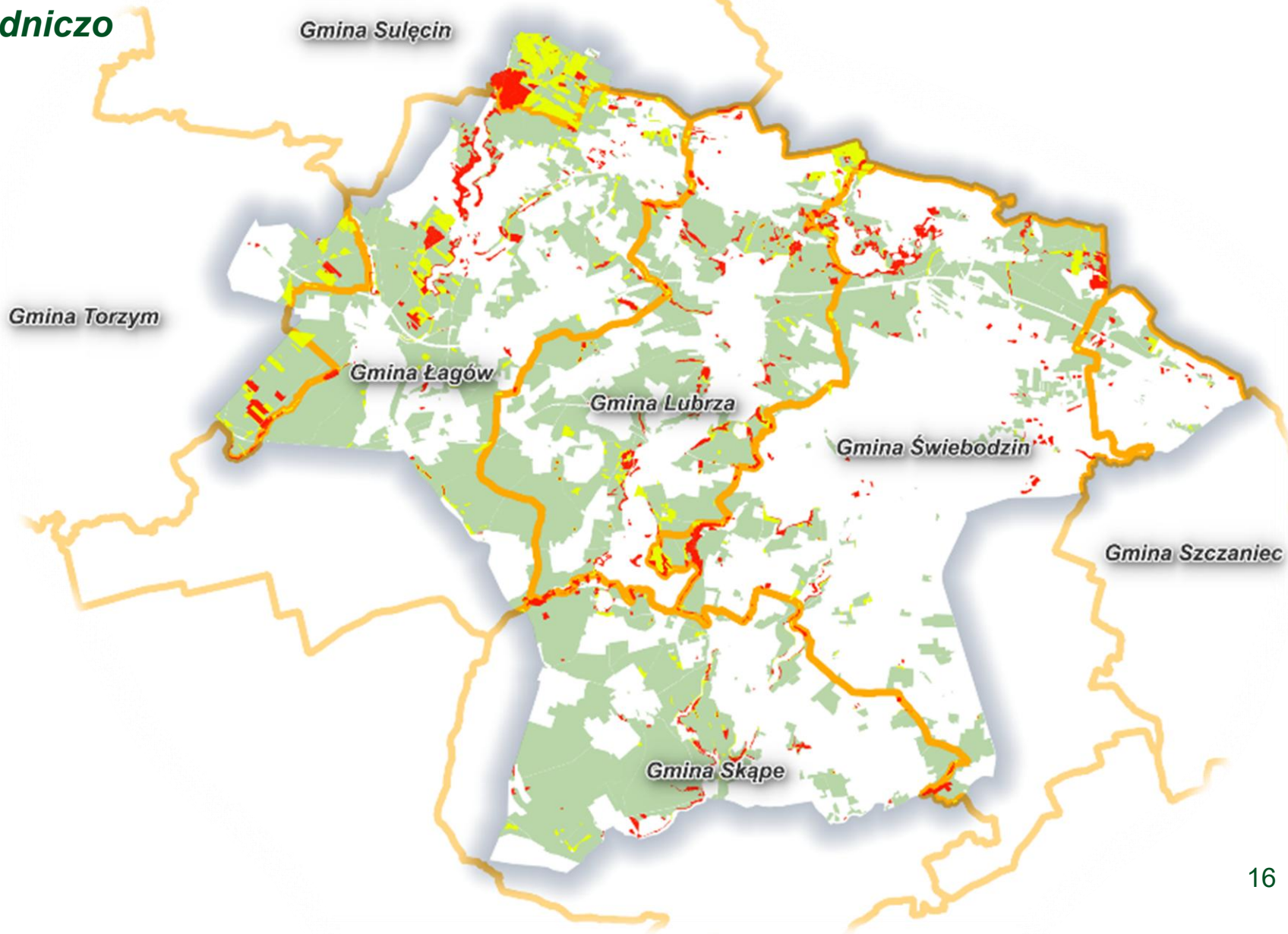
Suma powierzchni Obszarów Natura 2000 w Nadleśnictwie Świebodzin – 3372 ha



## Obszary cenne przyrodniczo

■ Obszary wyłączone z pozyskania drewna:  
**1667 ha (7,08%)**

■ Obszary w których pozyskanie będzie prowadzone w sposób zmodyfikowany:  
**1604 ha (6,90%)**





- Czternaście pomników przyrody, w tym trzy powierzchniowe (5,24 ha)
  - Cisy Łagowsko-Sulęcińskie (Gmina Sulęcín),
  - Drzewa, na których występują Bluszcz Pospolity *Hedera Helix* (Gmina Szczaniec),
  - Krzeczkowskie Bagno (Gmina Lubrza),



*Krzeczkowskie Bagno*



*Cisy Łagowsko-Sulęcińskie*



- Czternaście pomników przyrody, w tym trzy powierzchniowe (5,24 ha)
  - Cisy Łagowsko-Sulęcińskie (Gmina Sulęcín),
  - Drzewa, na których występują Bluszcz Pospolity *Hedera Helix* (Gmina Szczaniec),
  - Krzeczkowski Bagnó (Gmina Lubrza),
- Użytki Ekologiczne o łącznej pow. 13,09 ha.
  - Uroczysko Zagaje (Gmina Lubrza),
  - Żurawie Trzciny (Gmina Lubrza),
  - Łąka Storczykowa w Wielowski (Gmina Sulęcín),
  - Torfowisko Barcikowo (Gmina Łagów).



*Łąka Storczykowa w Wielowski*



- Czternaście pomników przyrody, w tym trzy powierzchniowe (5,24 ha)
  - Cisy Łagowsko-Sulęcińskie (Gmina Sulęcín),
  - Drzewa, na których występują Bluszcz Pospolity *Hedera Helix* (Gmina Szczaniec),
  - Krzeczkowski Bagnó (Gmina Lubrza),
- Użytki Ekologiczne o łącznej pow. 13,09 ha.
  - Uroczysko Zagaje (Gmina Lubrza),
  - Żurawie Trzciny (Gmina Lubrza),
  - Łąka Storczykowa w Wielowsi (Gmina Sulęcín),
  - Torfowisko Barcikowo (Gmina Łagów).
- Jedenaście stref ochrony ostoi:
  - 4 bielika
  - 5 kani rudej
  - 1 orlika krzykliwego
  - 1 bociana czarnego



*Pisklę bielika, Leśnictwo Lubrza*



# Las Państwowe

## WEWNĘTRZNE FOP

### Obszary cenne przyrodniczo (OCP)

- KAT. 1
- KAT. 2
- KAT. 3
- Starolasy (II etap - w trakcie weryfikacji)
- Ekosystemy referencyjne

### HCVF

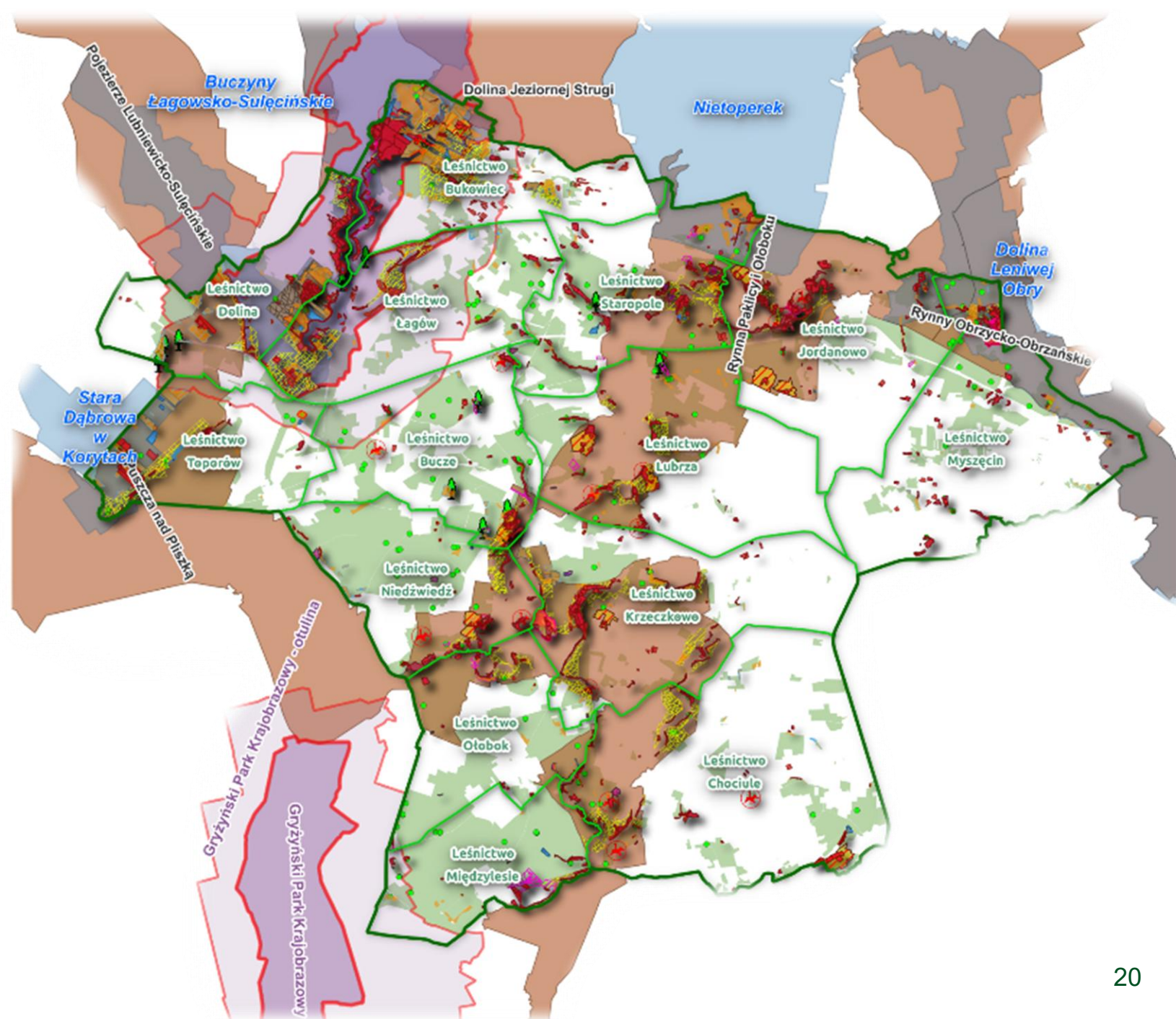
- HCVF 1.1.1 (las w rezerwatach)
- HCVF 1.2 (ostaje zagrożonych i ginących gatunków)
- HCVF 1.2 (ostaje zagrożonych i ginących gatunków)
- HCVF 3.1 (ekosystemy skrajnie rzadkie i ginące)
- HCVF 3.2 (ekosystemy rzadkie i zagrożone w skali Europy)
- HCVF 4.1 (las wodochronne)
- HCVF 4.2 (las glebochronne)
- HCVF 6.1 (las kluczowe dla tożsamości kulturowej lokalnych społeczności)

- GPW (glebowe powierzchnie wzorcowe)
- Osobliwości przyrodnicze
- Propozycja Klubu Przyrodników (ShadowList)
- WDN (wyłączone d-stany nasienne)
- Propozycja rezerwatu w Toporowie
- Drzewo lub grupa drzew pozostawionych do naturalnej śmierci i fizycznego rozkładu
- Stanowisko gatunku chronionego zwierząt
- Ośrodek edukacji ekologicznej
- Użytek ekologiczny
- Pomnik przyrody
- ▲ Wychodne skalne, rumowiska, wydmy, odsłonięcia skały macierzystej
- Inne obiekty ochrony

### PRAWNE FOP

#### Parki Krajobrazowe

- Park Krajobrazowy
- Otulina
- Użytki ekologiczne
- Rezerваты Przyrody
- Obszary Chronionego Krajobrazu
- Natura2000 - Specjalne Obszary Ochrony Siedlisk
- Grunty w zarządzie Nadleśnictwa Świebodzin





## Infrastruktura nadleśnictwa

W 2015 r. na zlecenie Nadleśnictwa, BULiGL oddział w Gorzowie Wlkp., opracowało a następnie uaktualniło w 2019 roku *Projekt docelowej sieci drogowej Nadleśnictwa Świebodzin*.

W wyniku inwentaryzacji terenowej określono m.in. ich długość na **367,74 km**.





Lasy Państwowe

## Szkółka leśna w Ołoboku





## Plantacja nasienna dębu bezszypułkowego





Lasy Państwowe

## Zagrodowa Hodowla Zwierzyny w Zagórzcu





Lasy Państwowe

## Ośrodek Wypoczynkowy „Leśnik” w Łagowie





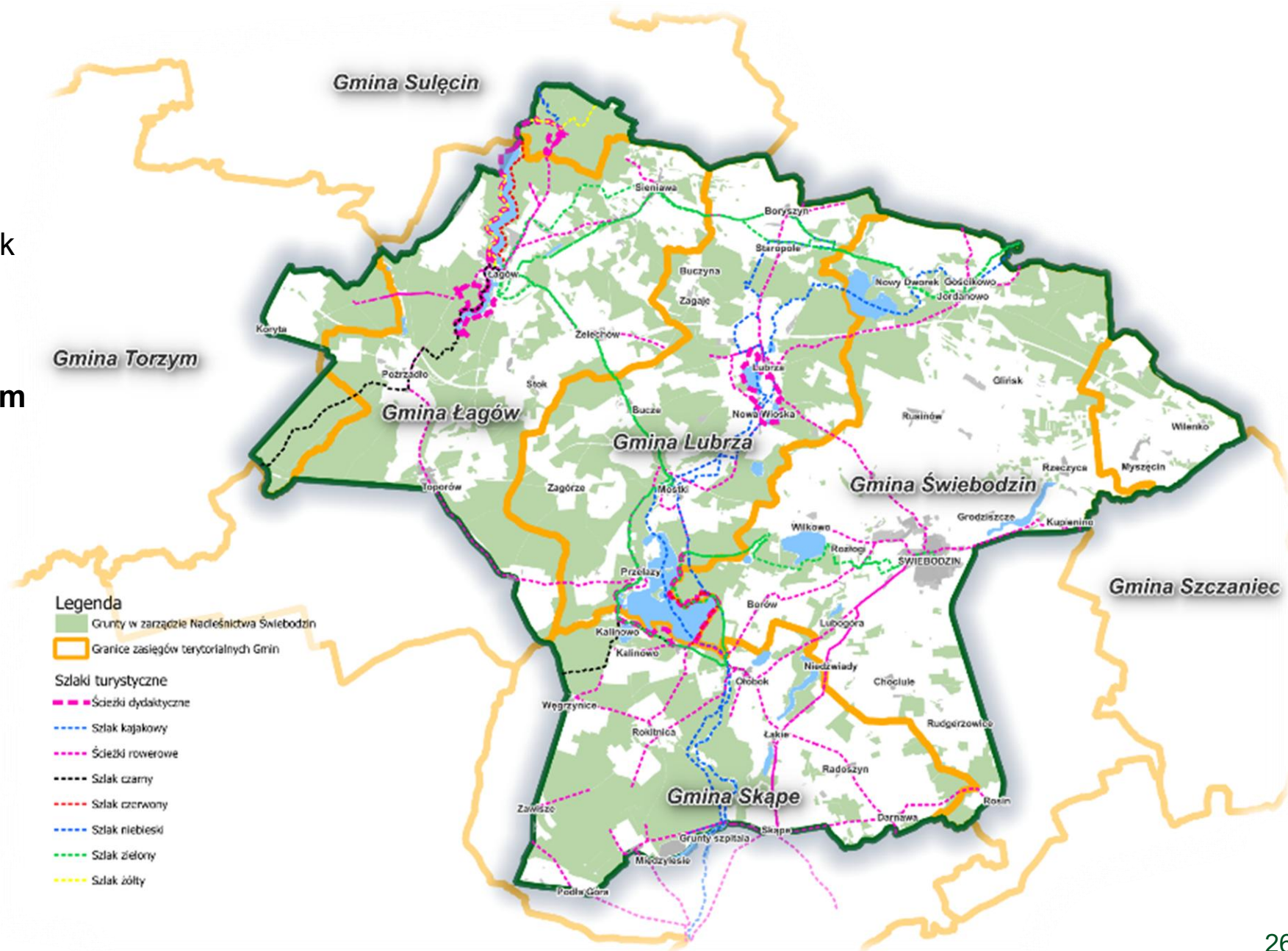
## Turystyka

Łączna długość ścieżek turystycznych wynosi:

PTTK: **52,5 km**

Nordic Walking: **51,0 km**

Rowerowe: **57,0 km**

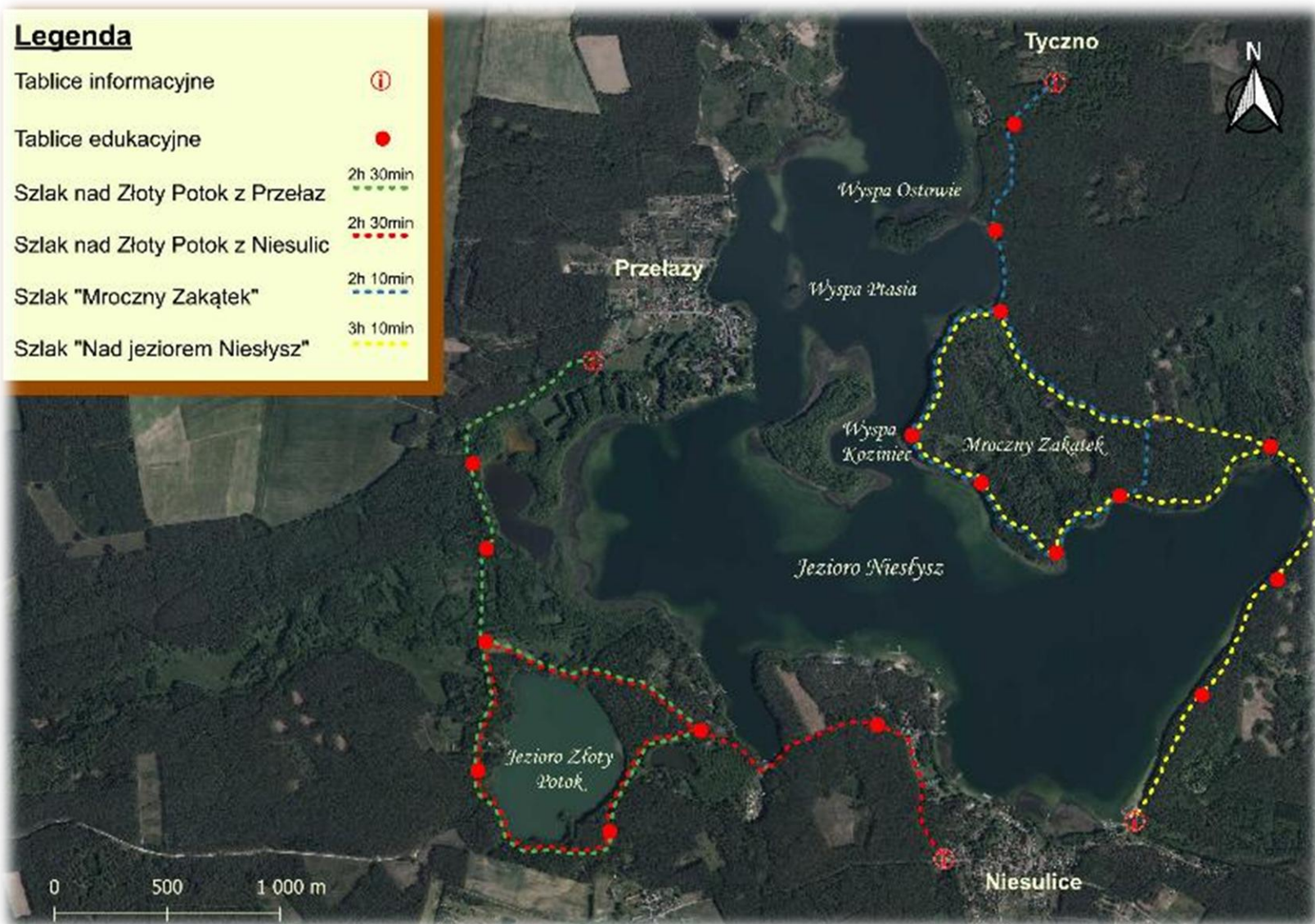




## Nowe szlaki dydaktyczne:

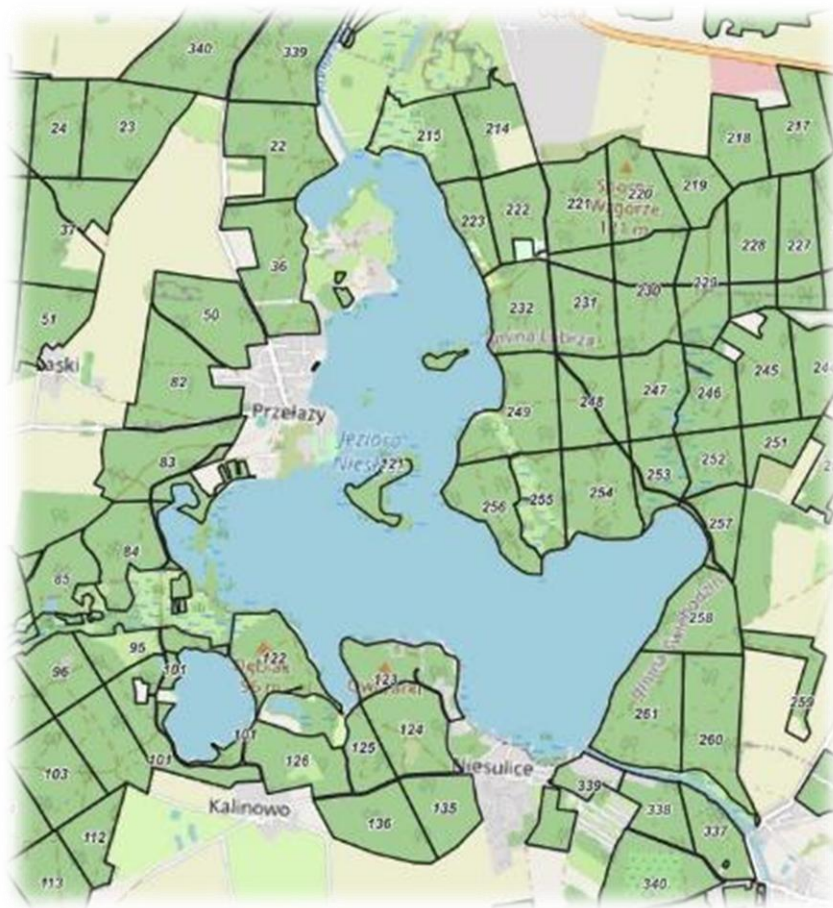
### Legenda

Tablice informacyjne	
Tablice edukacyjne	
Szlak nad Złoty Potok z Przelaz	2h 30min 
Szlak nad Złoty Potok z Niesulic	2h 30min 
Szlak "Mroczny Zakątek"	2h 10min 
Szlak "Nad jeziorem Niesłysz"	3h 10min 





## Uwarunkowania mające wpływ na prowadzenie gospodarki.





Lasy Państwowe

## Liczne ośrodki wypoczynkowe

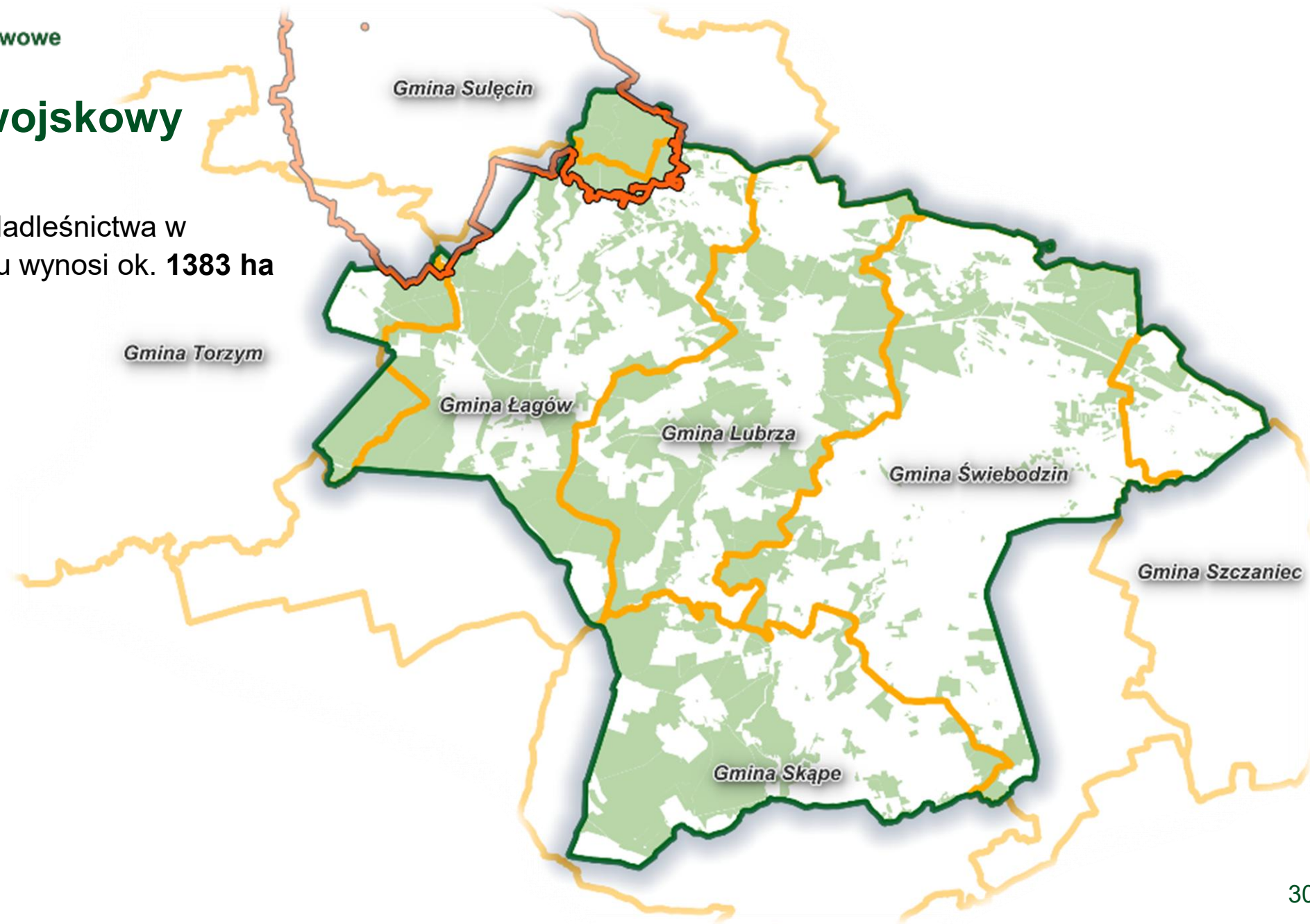




Lasy Państwowe

## Poligon wojskowy

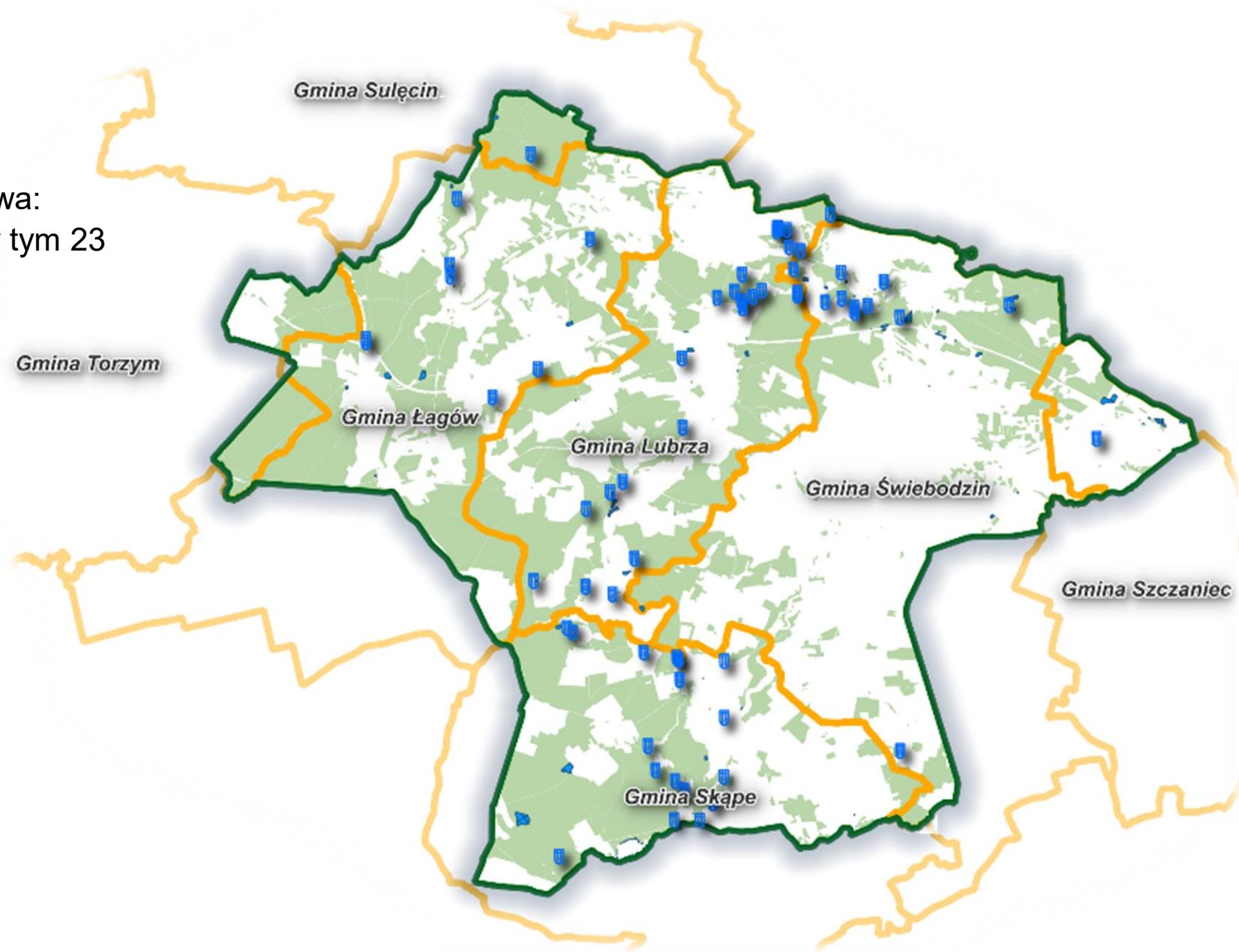
Powierzchnia Nadleśnictwa w otulinie poligonu wynosi ok. **1383 ha**

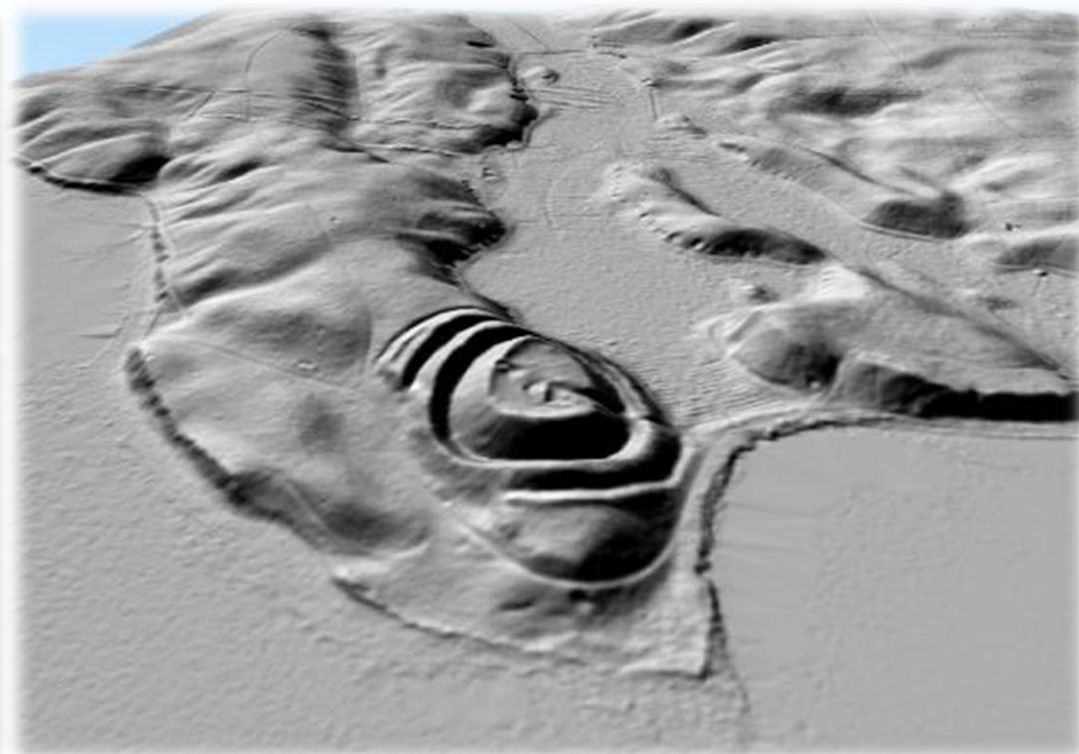




## Zabytki

Na terenie Nadleśnictwa:  
ponad **80** zabytków, w tym 23  
w Rejestrze Zabytków





*Wizualizacja 3D grodziska z okresu średniowiecza  
w Leśnictwie Krzeczkowo, na podstawie  
Numerycznego Modelu Terenu*



## Fortyfikacje i umocnienia





## Fortyfikacje i umocnienia





## Plan urządzenia lasu – podstawa działalności nadleśnictwa

To kluczowy dokument określający zasady gospodarki leśnej i podstawa naszego działania. Opracowany **na 10 lat**. Obejmuje całe nadleśnictwo, ale indywidualne planowanie dotyczy wydzieleń, czyli kilkuhektarowych, jednolitych fragmentów lasu. Takich wydzieleń jest w naszym nadleśnictwie ponad 13 tysięcy.

Plan wykonali specjaliści spoza Lasów Państwowych. Zatwierdził Minister Klimatu i Środowiska.

Plan zawiera opis i ocenę stanu lasu oraz cele, zadania i metody prowadzenia gospodarki leśnej. Proces jego tworzenia i zatwierdzania jest precyzyjnie uregulowany i angażuje różne podmioty oraz społeczeństwo.

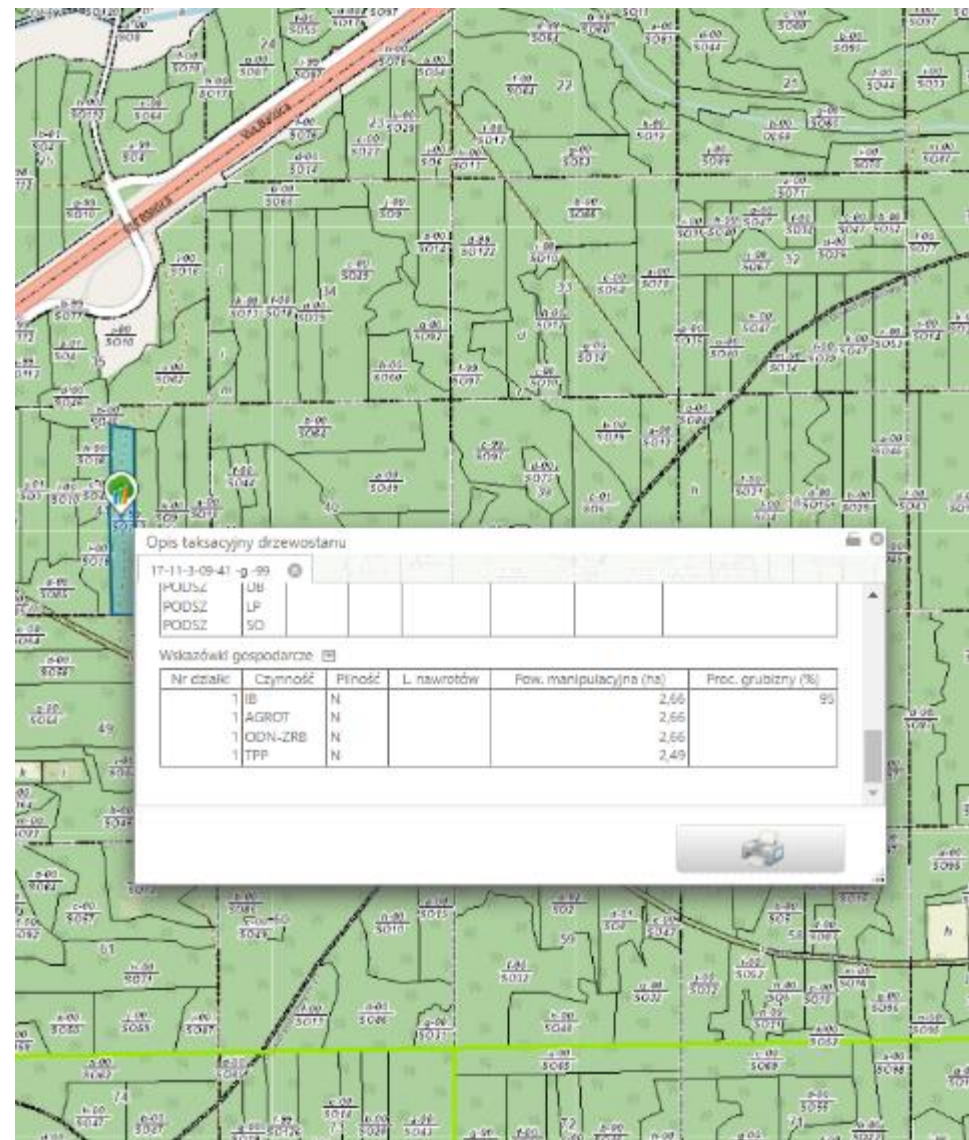
### W jakim celu wykonujemy plan?

- **Zrównoważone zarządzanie lasami** – zapewnienie równowagi między ochroną przyrody a użytkowaniem lasów
- **Ochrona ekosystemów leśnych** – uwzględnienie obszarów chronionych i działań na rzecz bioróżnorodności
- **Planowanie pozyskania drewna** – określenie, ile drewna można pozyskać, bez naruszania stabilności lasów
- **Dostosowanie gospodarki leśnej do warunków środowiskowych** – uwzględnienie klimatu, gleby i zasobów wodnych



## Plan dostępny dla każdego

- **Działamy transparentnie.** Dlatego przy tworzeniu planu odbywają się konsultacje społeczne. Gotowy plan podlega strategicznej ocenie oddziaływania na środowisku i jest opiniowany przez RDOŚ, IOŚ
- **Każdy ma wgląd do planu.** Plan urządzenia lasu umieszczamy w internetowym BIP. Do pobrania udostępniamy opis nadleśnictwa (elaborat) i program ochrony przyrody  
Link: [Plan urządzenia lasu - Nadleśnictwo Świebodzin - Portal Gov.pl](http://Plan urządzenia lasu - Nadleśnictwo Świebodzin - Portal Gov.pl)
- **Sprawdź, co zaplanowaliśmy w znanym Ci fragmencie lasu.** Treść planu trafia także do Banku Danych o Lasach ([bdl.lasy.gov.pl](http://bdl.lasy.gov.pl)). Tutaj każdy może zapoznać się z charakterystyką wybranego wydzielenia leśnego i sprawdzić, jakie prace będziemy prowadzić w tym fragmencie lasu





## Rozmiar zadań zapisanych w planie urządzenia lasu

<i>etat miąższościowy użytków rębnych</i>	<b>775 363 m<sup>3</sup></b>
<i>etat powierzchniowy cięć w użytkowaniu przedrębny</i>	<b>14 327,89 ha</b> (szacunkowe pozyskanie 572 000 m <sup>3</sup> )
<i>projektowana powierzchnia zalesień i odnowień</i>	<b>2 808,91 ha</b>
<i>projektowana powierzchni pielęgnowania lasu*</i> * - powierzchnia sumaryczna, może obejmować zabiegi wielokrotne, np. PIEL i CW na jednej powierzchni.	<b>3 526,13 ha</b>

	Razem Proponowany etat użytków głównych		Zasoby ogółem	% zasobów	Uzyskany przyrost użyteczny* (2008-2017)	% pozyskanie przyrostu użytecznego*
	netto (m <sup>3</sup> )	brutto (m <sup>3</sup> )	brutto (m <sup>3</sup> )		brutto (m <sup>3</sup> )	
N-ctwo Świebodzin	<b>1 347 363</b>	1 633 136	7 449 898	22	2 422 675	<b>67</b>

	Zasobność wg. stanu na 01.2008	Zasobność wg. stanu na 01.2018	Zasoby wg. stanu na 01.2008	Zasoby wg. stanu na 01.2018
	(m <sup>3</sup> /ha)	(m <sup>3</sup> /ha)	(m <sup>3</sup> )	(m <sup>3</sup> )
Nadleśnictwo Świebodzin	284	330	6 411 874	7 445 800

\* - bieżący przyrost uzyskany w ubiegłym PUL na lata 2008-2017



# Plan Urządzania Lasu dla Nadleśnictwa Świebodzin na lata 2028-2037



## Jak powstaje plan? Co się wydarzyło?

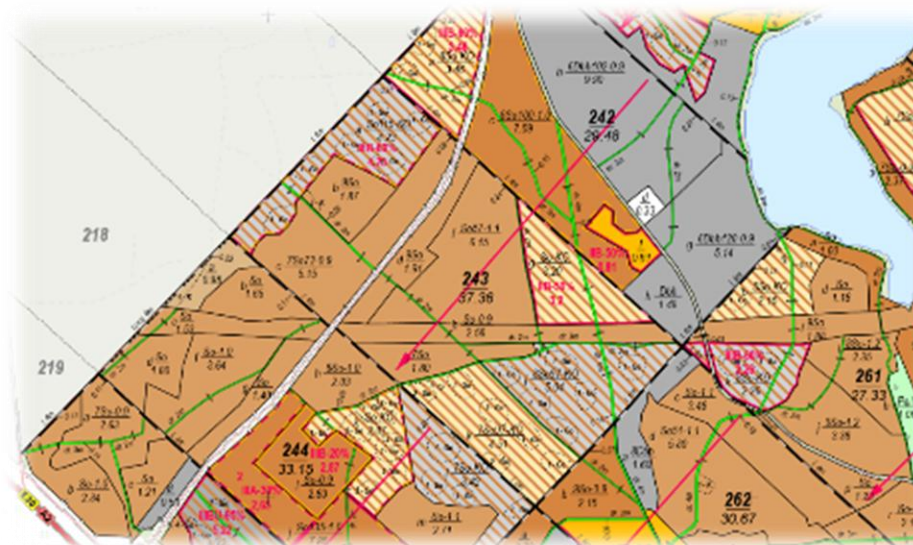
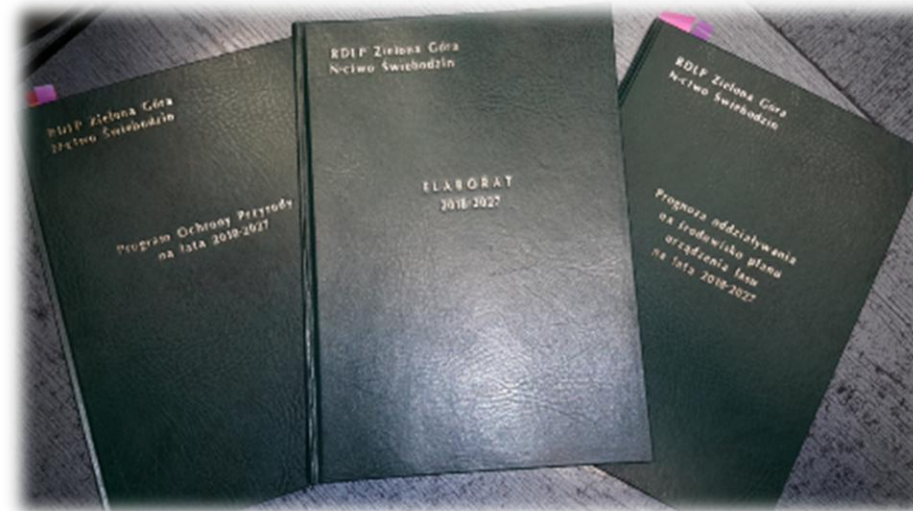
**26 czerwca 2025** - Narada Wstępna planu urządzania lasu dla Nadleśnictwa Świebodzin na lata 2028-2037

**31 października 2025** – I Spotkanie potencjalnych członków Zespołu Lokalnej Współpracy

**1 grudnia 2025** – Powołanie Zespołu Lokalnej Współpracy przez Dyrektora RDLP w Zielonej Górze

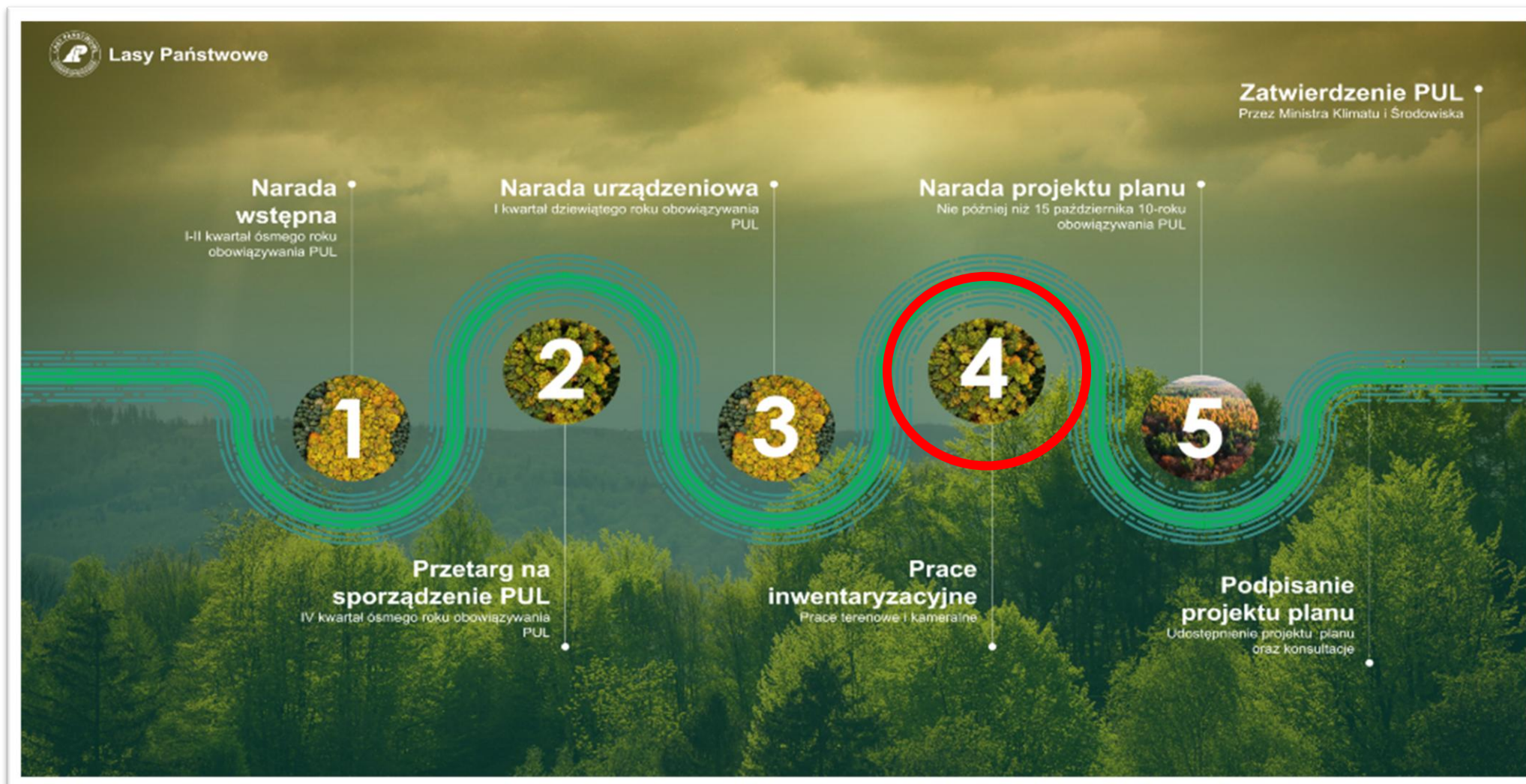
**17 lutego 2026** – II Spotkanie członków Zespołu Lokalnej Współpracy, na którym ustalono wstępną propozycję zasięgu Lasów o Zwiększonej Funkcji Społecznej (OS) – łącznie: 401,50 ha

**24 marca 2026** – Narada Urzędzeniowa planu urządzania lasu dla Nadleśnictwa Świebodzin na lata 2028-2037





## Następne kroki?





## Jak powstaje plan? Lokalny Zespół Współpracy

Dyrektor powołał Zespół Lokalnej Współpracy dla Nadleśnictwa Świebodzin Decyzją nr 115 z dnia 1.12.2025 r., w skład zespołu weszły 23 osoby, reprezentujące środowiska:

- *RDOŚ w Gorzowie Wlkp.*
- *Zespołu Parków Krajobrazowych Województwa Lubuskiego*
- *Ośrodka Szkoleń Poligonowych Wojsk Lądowych w Wędrzynie*
- *Urzędów Gmin, Starostw*
- *Związku Harcerstwa Polskiego*
- *Polskiego Związku Wędkarskiego*
- *Policji*
- *Szkół Podstawowych*
- *Komitetu Ochrony Orłów*
- *Strony Społecznej*

ZLW ma możliwość uczestnictwa w komisjach i odbiorach związanych z opracowaniem projektu PUL, na które składają się:

- a) posiedzenie Narady Urzędzeniowej,
- b) terenowe odbiory prac urzędzeniowych,
- c) uzgodnienia planu cięć rębnych na 10-lecie objęte planem,
- d) posiedzenie Narady Projektu Planu.



## Jak powstaje plan? Lokalny Zespół Współpracy

Ponadto ZLW może składać opinie i uwagi na każdym etapie opracowywania projektu PUL.

Nadleśniczy Nadleśnictwa Świebodzin zwołuje w razie potrzeby dodatkowe spotkania przedstawicieli zleceniodawcy i wykonawcy projektu PUL z Zespołem Lokalnej Współpracy w celu omówienia ważnych założeń planu mogących mieć wpływ na zagospodarowanie lasów o zwiększonej funkcji społecznej.

Komunikacja ZLW z Nadleśnictwem Świebodzin odbywa się zasadniczo poprzez pocztę elektroniczną. Wszystkie spotkania ZLW są dokumentowane protokołem.

Wszystkie protokoły, prezentacje, mapy, i pozostałe materiały z odbytych narad oraz spotkań znajdują się na BIP oraz na stronie internetowej Nadleśnictwa Świebodzin w zakładce NASZA PRACA -> URZĄDZANIE LASU

link: <https://swiebodzin.zielonagora.lasy.gov.pl/urzadzanie-lasu>

BIP: <https://www.gov.pl/web/nadlesnictwo-swiebodzin/plan-urzedzenia-lasu>



# Część II

## Co się działo w Nadleśnictwie Świebodzin - podsumowanie roku 2025



## Pozyskanie drewna

POZYSKANIE DREWNA	Rębne	Przedrębne	Przygodne	Suma:	SORTYMENTY	Małowymiarowe	Średniowymiarowe	Wielkowymiarowe	Suma:
Lubrza	20 535,60	15 238,37	795,18	<b>37 569,15</b>	Lubrza	2 404,56	22 561,88	12 602,71	<b>37 569,15</b>
Łagów	23 399,12	18 999,01	803,21	<b>43 201,34</b>	Łagów	1 698,21	26 250,26	15 252,87	<b>43 201,34</b>
Skąpe	13 968,43	13 181,73	157,36	<b>27 307,52</b>	Skąpe	1 362,04	17 085,59	8 859,89	<b>27 307,52</b>
Szczaniec	1 042,84	965,06	8,93	<b>2 016,86</b>	Szczaniec	50,21	1 531,82	434,83	<b>2 016,86</b>
Sulęcín Ob. wiej.	2 591,20	1 099,46	268,48	<b>3 959,14</b>	Sulęcín Ob. wiej.	185,40	2 376,00	1 397,74	<b>3 959,14</b>
Świebodzin Miasto					Świebodzin Miasto				
Świebodzin Ob. wiej.	7 226,84	9 770,01	693,82	<b>17 690,67</b>	Świebodzin Ob. wiej.	1 425,53	11 847,33	4 417,81	<b>17 690,67</b>
Torzým Ob. wiej.	8 201,92	4 288,19	271,45	<b>12 761,56</b>	Torzým Ob. wiej.	389,22	6 936,70	5 435,64	<b>12 761,56</b>
	39,82			<b>39,82</b>			29,30	10,52	<b>39,82</b>
<b>Suma:</b>	<b>77 005,80</b>	<b>64 541,83</b>	<b>2 998,43</b>	<b>144 546,06</b>	<b>Suma:</b>	<b>7 515,17</b>	<b>88 618,88</b>	<b>48 412,01</b>	<b>144 546,06</b>

DREWNO OPAŁOWE*		pozyskanie	Cena średnia	Cena min.	Cena max.
M2	gałęziówka	2 980,92	12,81	10	30
S4	wałki opałowe	11 060,11	144,43	55	193

\* - dane zagregowane dla całego nadleśnictwa  
[www.lasy.gov.pl](http://www.lasy.gov.pl)



## Partnerzy gospodarczy

Usługobiorcy – współpraca z 5 zakładami usług leśnych, wybranymi w ramach przetargu w ramach ustawy Prawo zamówień publicznych, gdzie ogólne koszty usług w 2025 roku wyniosły:

– **17 350 747,23 zł netto.**

W roku 2026 – współpraca z 7 zakładami usług leśnych, ogólne koszty usług – **13 732 985 zł netto**

*Dodatkowo usługi z zakresu zagospodarowania lasu oraz pozyskania drewna wykonują Ośrodek Transportu Leśnego w Świebodzinie.*

### Nabywcy drewna

- Sprzedaż na umowy do klientów krajowych – 110 firm .
- Indywidualni nabywcy drewna – 1 498 wystawionych asygnat.
- Dostawa wewnątrzspółnotowa – 3 firmy.



## Hodowla lasu

HODOWLA LASU	Odnowienia	Pielęgnowanie upraw	Czyszczenia	Trzebieże	Suma:
Lubrza	52,34	220,51	88,80	442,49	<b>804,14</b>
Łagów	61,28	154,00	92,32	486,48	<b>794,08</b>
Skąpe	41,76	148,69	89,29	399,79	<b>679,53</b>
Szczaniec		19,10	9,47	35,48	<b>64,05</b>
Sulęcín Ob. wiej.	11,99	12,93	7,14	27,98	<b>60,04</b>
Świebodzin Miasto					
Świebodzin Ob. wiej.	38,99	128,44	76,81	305,60	<b>549,84</b>
Torzým Ob. wiej.	13,72	21,41	20,93	110,40	<b>166,46</b>
	0,04				<b>0,04</b>
<b>Suma:</b>	<b>220,12</b>	<b>705,08</b>	<b>384,76</b>	<b>1 808,22</b>	<b>3 118,18</b>

Koszty hodowli lasu: **5 690 850,67 zł netto**



## Ochrona lasu

OCHRONA LASU	Ochrona przed zwierzyną (ha)	Ograniczenie liczebności szkodliwych owadów (ha)	Ograniczenie liczebności szkodliwych owadów (m3)	Pozostałe zabiegi z zakresu ochrony lasu (m3 śmieci)	Zbiór materiałów prognostycznych (szt.)
Lubrza	26,07		42,00		310,00
Łagów	24,00				124,00
Skąpe	18,07				180,00
Szczaniec	1,73				
Sulęcín Ob. wiej.	0,75		26,50		
Świebodzin Miasto	0,80				
Świebodzin Ob. wiej.	19,33				107,00
Torzým Ob. wiej.	10,19				31,00
	249,00*	1 452,79*		98,63*	270,00*
<b>Suma:</b>	<b>349,94</b>	<b>1 452,79</b>	<b>68,50</b>	<b>98,63</b>	<b>1 022,00</b>

**Koszty ochrony lasu: 1 228 080,18 zł netto**

\* - Dane przypisane do leśnictw, których zasięg obejmuje kilka gmin, uniemożliwiając ich jednoznaczne rozdzielenie do poziomu gminy



## Zagrożenia i przeciwdziałanie zagrożeniom

- rozmiar pozyskania sanitarnego w wyniku działania szkodliwych owadów oraz wiatrów wyniósł **3 653,62 m<sup>3</sup>**.
- stwierdzone zagrożenie ze strony czynników abiotycznych – **165,89 ha**
- stwierdzone zagrożenie ze strony bezkręgowców – **2 287,77 ha**
- stwierdzone zagrożenie ze strony patogenów drzew – **15,86 ha**
- stwierdzone zagrożenie ze strony zwierzyny leśnej – **75,92 ha**

### Przeciwdziałanie zagrożeniom

- Przebudowujemy drzewostany z monokultur sosnowych na drzewostany z udziałem gatunków liściastych, bardziej odpornych na zmieniające się uwarunkowania klimatyczne i zagrożenia od owadów.



## Zagrożenia i przeciwdziałanie zagrożeniom - gradzenia

- Zabezpieczono **43,79 ha** upraw, wykorzystując 26 564 mb siatki.

Koszty założenia gradzeń wyniosły:  
**360 108,52 zł** (8 223,51 zł/ha)

- Zlikwidowano gradzenia na **50,94 ha** usuwając 22 747 mb siatki.

koszty likwidacji: **128 013,11 zł**

**Bilans: -8,34 ha**

(mniej gradzimy, więcej rozgradzamy)





## Zagrożenia i przeciwdziałanie zagrożeniom - szkodniki korzeni

**Agrolotnicze** zabiegi ochronne na obszarach zagrożonych populacjami Chrabąszcza majowego (*Melolontha melolontha*) w stadium owada doskonałego.

obszar: **1 282,78 ha**

koszt: 445 309,75 zł (347,14 zł/ha)





## Zagrożenia i przeciwdziałanie zagrożeniom - szkodniki korzeni

**Naziemne** zabiegi ochronne na obszarach zagrożonych populacjami Chrabąszcza majowego (*Melolontha melolontha*) w stadium owada doskonałego.

obszar: **170,00 ha**

koszt: 110 146,44 zł (647,92 zł/ha)





## Zagrożenia i przeciwdziałanie zagrożeniom - szkodniki wtórne

Cięcia sanitarne ze względu na występowanie szkodników wtórnych takich jak:  
- kornik drukarz

Łącznie: **2,94 ha**



*Leśnictwo Lubrza, 190 o*



## Zagrożenia i przeciwdziałanie zagrożeniom - śmieci

- Zebrano 81 m<sup>3</sup> śmieci\*

koszty zebrania i utylizacji:  
19 385,30 zł (239,32 zł/m<sup>3</sup>)



\* - dane zagregowane dla całego nadleśnictwa  
[www.lasy.gov.pl](http://www.lasy.gov.pl)



## Ochrona przyrody

Koszty ochrony przyrody: **42 554,48 zł**

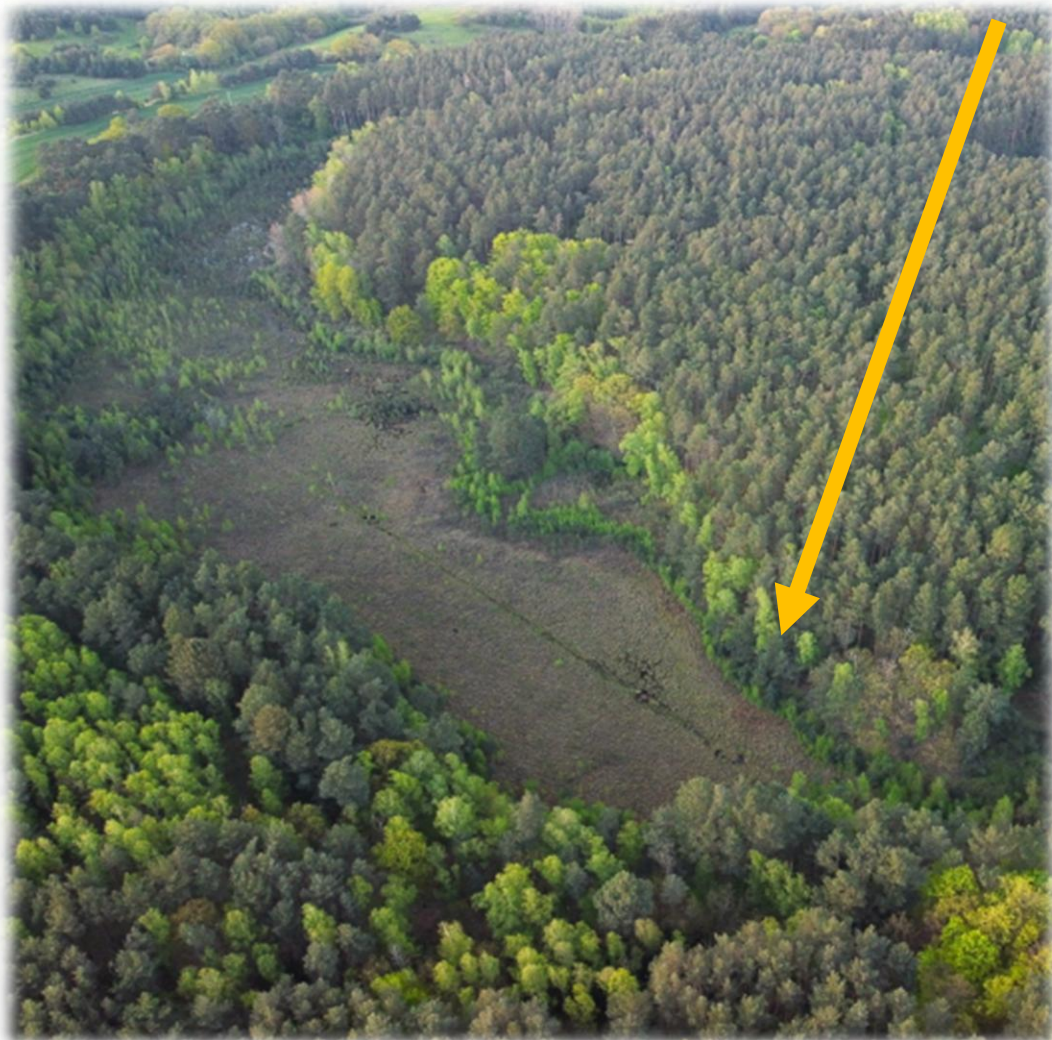
- Koszenie użytku ekologicznego "Łąka storczykowa w Wielowsi" wraz z usunięciem biomasy poza obszar użytku.
- Wycięcie drzew i krzewów wraz z usunięciem pozyskanej biomasy poza obszar rezerwatu „Pniewski Ług”.
- Koszenie stanowiska dziewięcisiła bezłodygowego (*Carlina acaulis*) w Leśnictwie Myszęcín wraz z usunięciem biomasy poza stanowisko.
- Usuwanie wielu drzew niebezpiecznych na terenach rezerwatów (przy ścieżkach turystycznych i drogach publicznych).



Ochronna czynna w rezerwacie „Pniewski Ług”



*przed zabiegiem*



*po zabiegu*



*Ochrona czynna w rezerwacie „Pniewski Ług”*



## Weryfikacja starolasów

Starolasy to takie drzewostany lub obszary lasu, które składają się z rodzimych gatunków drzew. Ich struktura rozwinęła się głównie w wyniku naturalnych procesów i ma dynamikę odpowiadającą późnym fazom rozwojowym drzewostanów, takich jak w lasach pierwotnych lub nieużytkowanych.

Szczegółowe gatunki i kryteria uznania za starolas podano w *Wytycznych i Rekomendacjach Ogólnopolskiej Rady o Lasach*.

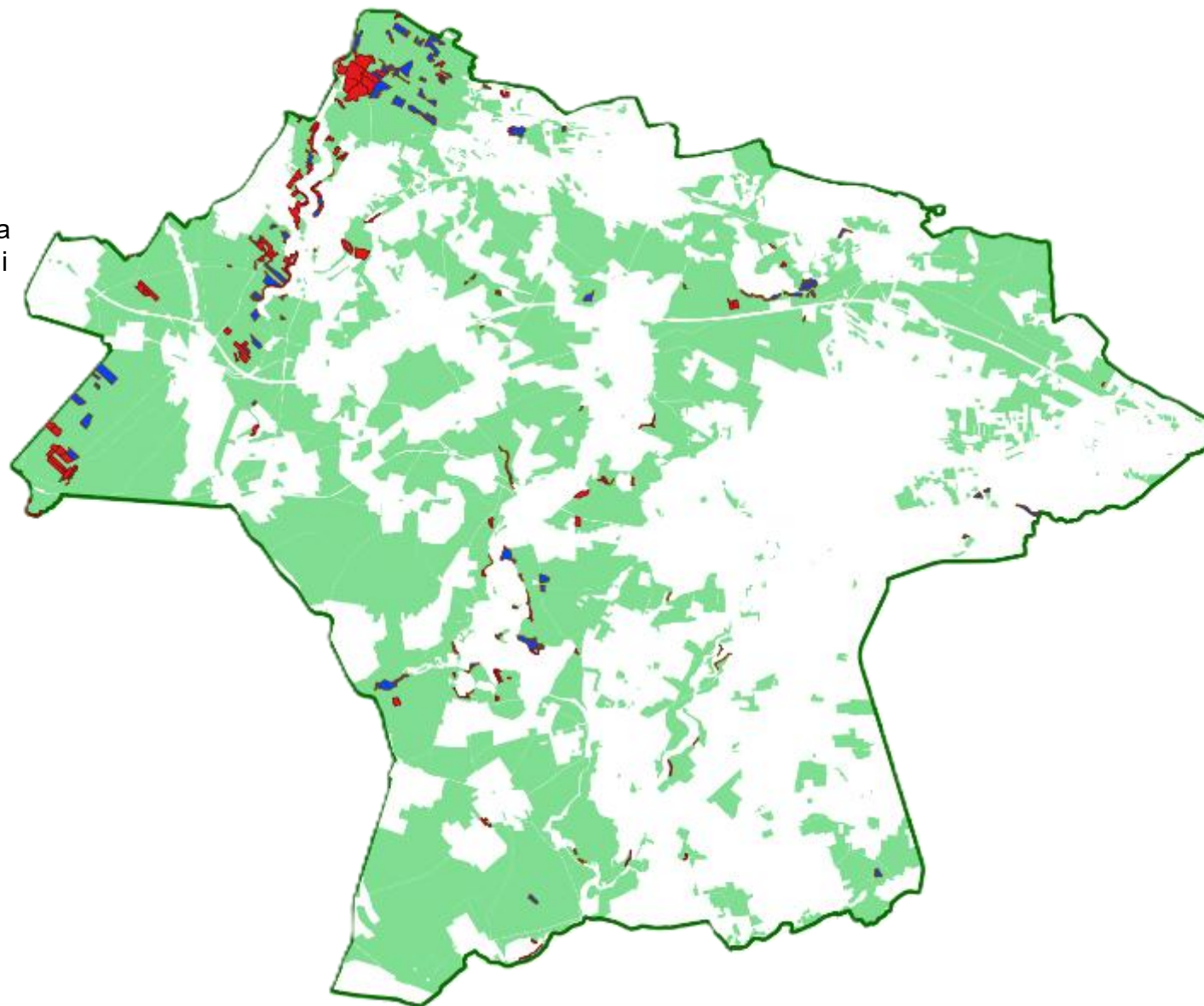
Docelowo forma prawna ochrony starolasów zostanie ujęta w ustawie o ochronie przyrody.

■ I etap: wyznaczono

**358.01 ha** powierzchni leśnej (wyłączone z użytkowania)

■ II etap: wytypowano

**379,39 ha**  
(w trakcie weryfikacji terenowej)





## Ochrona przeciwpożarowa w lasach

Koszty ochrony p-poż: **664 623,43 zł**

- 9 pożarów o łącznej powierzchni **1,17 ha**
- straty wycenione na **29 500 zł**
- średnio **0,13 ha** na pożar
- największy pożar: **0,97 ha**





## Ochrona przeciwpożarowa w lasach

- W Nadleśnictwie utrzymywana jest sieć dojazdów pożarowych o łącznej długości ponad **82 km**. Drogi te są regularnie konserwowane i remontowane, aby zapewnić sprawny i bezpieczny dojazd służb ratowniczych, zwłaszcza jednostek straży pożarnej, w przypadku wystąpienia zagrożeń pożarowych na terenie lasu.
- Nadleśnictwo posiada **3** wieże obserwacyjne, które mają za zadanie wczesne wykrycie pożaru oraz jak najszybsze zawiadomienie o jego powstaniu.





## Ochrona przeciwpożarowa w lasach

- Nadleśnictwo Świebodzin uczestniczy w projekcie **„Dostawa, montaż i uruchomienie systemu monitoringu przeciwpożarowego lasów opartego o kamery ppoż. dalekiego zasięgu wraz z oprogramowaniem do automatycznej detekcji dymu** - sprzęt w ramach projektu **FEnIKS** pn.: Kompleksowy projekt adaptacji lasów i leśnictwa do zmian klimatu - zapobieganie, przeciwdziałanie oraz ograniczanie skutków zagrożeń związanych z pożarami lasów (PPOŻ2).





## Gospodarowanie gruntami

- Nadleśnictwo w 2025 roku nabyło, w ramach bezpośredniego zakupu od właścicieli, grunty leśne za kwotę **100 800,00 zł**.
- Powierzchnia nabytych gruntów wyniosła **1,0449 ha**.
- Średnia cena wyniosła **96 468,56 zł/ha**.
- Grunty zakupione charakteryzowały się dobrą jakością rosnących na nich drzewostanów i przyległością do terenów leśnych.
- W ramach decyzji zezwalających na realizację inwestycji drogowych (ZRID) zostało przejętych od Nadleśnictwa **0,1185 ha** gruntów.



## Działania na rzecz społeczności lokalnych

- W ramach spotkań z leśnikiem oraz stanowisk promocyjno-edukacyjnych na wydarzeniach o charakterze lokalnym, przeprowadziliśmy zajęcia edukacyjne dla ponad **6 000 osób**.
- Udzieliliśmy darowizn dla lokalnych OSP, gmin i gminnych ośrodków kultury oraz stowarzyszeń i klubów sportowych na łączną kwotę **56 328,85 zł**.



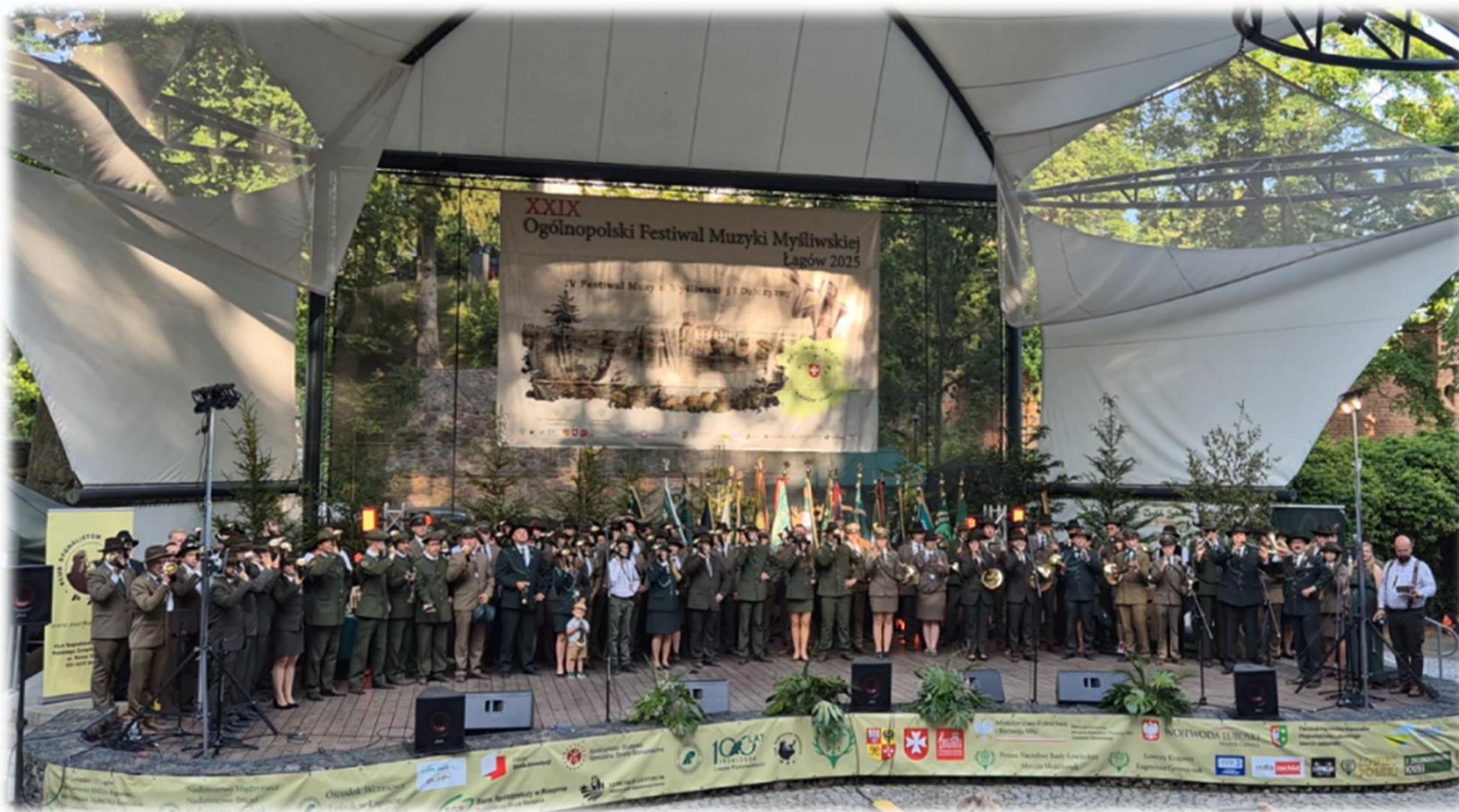




Lasy Państwowe



*EKO-LAS Targi Gospodarki Leśnej, Przemysłu Drzewnego i Ochrony Środowiska*



*Festiwal muzyki myśliwskiej i dziczyzny w Łagowie „Róg Wojskiego”*



## Główne inwestycje

- Budowa kancelarii Chociule-Krzeczkowo wraz z wyposażeniem – **828 914,66 zł netto**.
- Zakup maszyn leśnych:
  - pług LPZ – **69 779,85 zł netto**
  - wał wibracyjny – **180 625,66 zł netto** + kontener to przewozu wału – **52 294,62 zł netto**
  - przyczepa PH – **163 172,08 zł netto**
  - pług P1T – **44 285,70 zł netto**
  - siewnik SZU – **54 646,49 zł netto**.
- Montaż systemu alarmowego i monitoringu na Szkółce leśnej w Ołoboku – **107 502,42 zł netto**
- Rozbudowa systemu alarmowego i oświetlenia biura Nadleśnictwa – **31 816,67 zł netto**
- Zakup licencji i oprogramowań – **18 879,82 zł netto**



## Finanse

KOSZTY	Koszt własny (zł)		PRZYCHODY	Przychód (zł)
Pozyskanie i zrywka drewna	12 159 630,68		Sprzedaż drewna	41 658 885,36
R A Z E M	45 651 947,40		R A Z E M	47 904 267,49

WYKORZYSTANIE ŚRODKÓW FUNDUSZU LEŚNEGO		
Źródło finansowania	Zadanie	Koszt (zł)
Wyrównywanie niedoboru przy realizacji zadań gospodarki leśnej – <b>wpłata do FL</b>	brak określenia zadania	- 4 582 477,39
Wspólne przedsięwzięcia jednostek organizacyjnych LP	Program restytucji cisa	3 934,34
	Zwalczanie owadów techniką lotniczą	433 039,07
	Zwalczanie owadów techniką naziemną	97 289,79
	Wzbogacanie różnorodności przyrod. łowisk	44 332,51
Wspólne przedsięwzięcia w aktywach trwałych	Maszyny z OTL prot/test/pilot	368 700
SALDO		- 3 527 588,09



## Finanse (podatki od nieruchomości)

Gmina	Podatek leśny	Podatek od nieruchomości	Podatek rolny
Lubrza	274 056,00	53 287,00	23 486,00
Łagów	267 553,00	142 247,00	4 108,00
Skąpe	223 839,00	11 534,00	1 067,00
Szczaniec	14 416,00	113,00	307,00
Sulęcín	201,00		
Świebodzin	199 508,00	9 926,00	435,00
Torzým	67 706,00		
<b>SUMA</b>	<b>1 047 279,00</b>	<b>217 107,00</b>	<b>29 403,00</b>

Kwota podatku VAT odprowadzona za rok 2025 – **6 889 346,00 zł**

Obowiązkowe wpłaty ze sprzedaży drewna (2% przychodów) za rok 2025 – **830 380,74 zł**



# Część III

**Co będzie się działo w Nadleśnictwie Świebodzin?  
plany 2026**

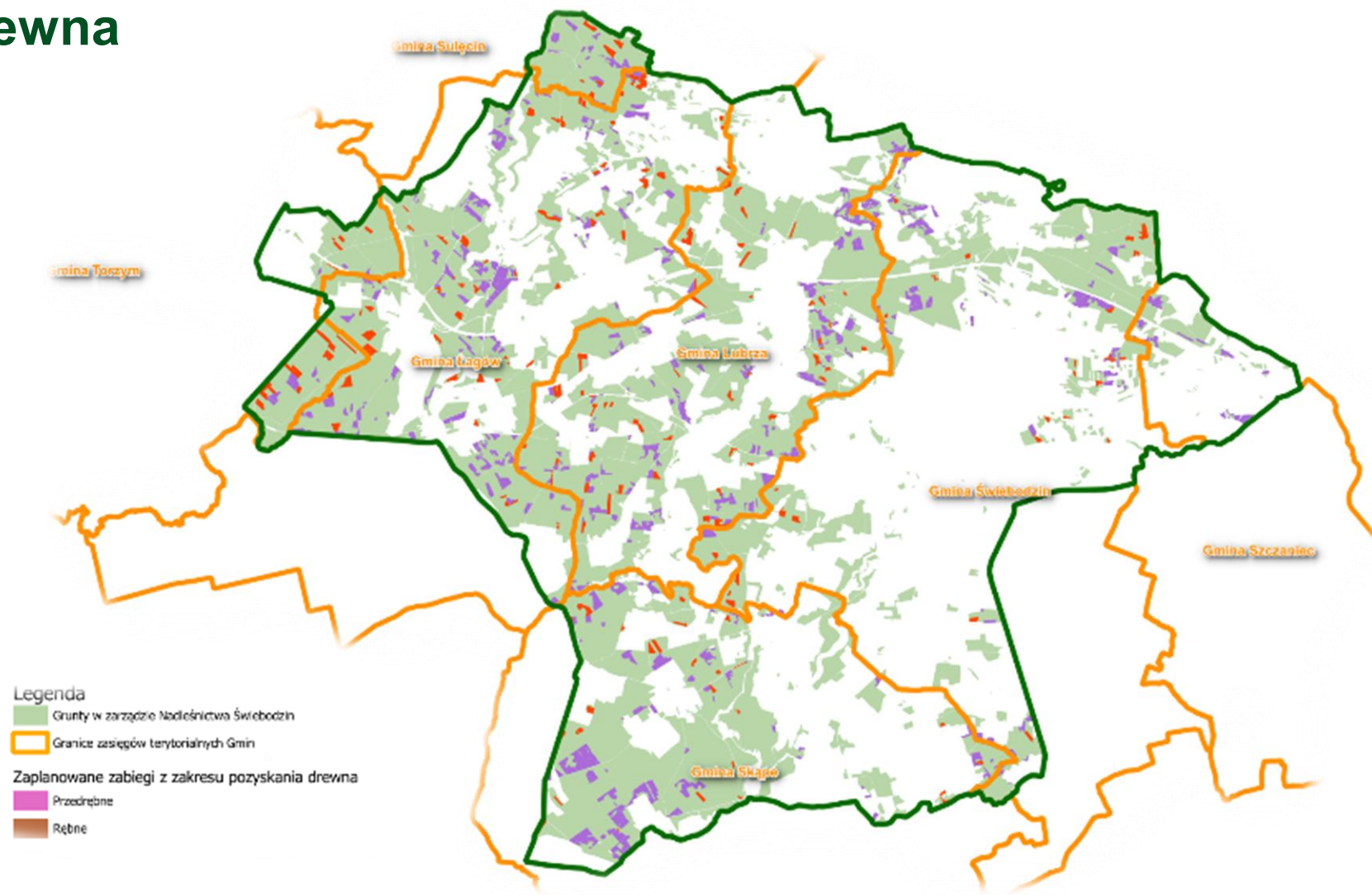


## Pozyskanie drewna

- Pozycje, na których prowadzi się pozyskanie drewna są oznakowane tablicami informującymi o zakazie wstępu na takie pozycje podczas prac oraz terminie ich prowadzenia.
- W przypadku lokalizacji pozycji, na których prowadzi się planowe pozyskanie drewna lub w przypadku usuwania drzew niebezpiecznych dla bezpieczeństwa ludzi i mienia w sąsiedztwie z budynkami, drogami publicznymi, ścieżkami rowerowymi lub miejscami atrakcyjnymi turystycznie, wprowadza się specjalistyczne metody ścińki drzew niebezpiecznych z zastosowaniem technik alpinistycznych lub z wsięgnika koszowego.
- Drewno z lasu jest transportowane przez prywatne firmy transportowe, wynajmowane przez odbiorców drewna. Pracownicy nadleśnictwa wyznaczają drogi transportowe w taki sposób, aby były one jak najmniej uciążliwe dla osób mieszkających w pobliżu lasu. Dlatego też budujemy i remontujemy drogi leśne, jak i drogi publiczne w ramach inwestycji wspólnych z jednostkami samorządu terytorialnego.



## Pozyskanie drewna





## Pozyskanie drewna (plan na 2026 rok)

POZYSKANIE DREWNA	Rębne	Przedrębne	Przygodne	Suma:	SORTYMENTY	Małowymiarowe	Średniowymiarowe	Wielkowymiarowe	Suma:
Lubrza	18 614	15 767	1 721	<b>36 102</b>	Lubrza	2 531	18 437	15 135	<b>36 102</b>
Łagów	18 660	17 102	1 790	<b>37 552</b>	Łagów	1 823	19 710	16 020	<b>37 552</b>
Skąpe	7 138	11 516	934	<b>19 588</b>	Skąpe	1 959	11 723	5 905	<b>19 588</b>
Szczaniec		2 140	107	<b>2247</b>	Szczaniec	87	1 810	350	<b>2 247</b>
Sulęcín Ob. wiej.	2 913	2 045	248	<b>5206</b>	Sulęcín Ob. wiej.	231	3 129	1 847	<b>5 206</b>
Świebodzin Miasto					Świebodzin Miasto				
Świebodzin Ob. wiej.	8 789	8 798	880	<b>18 467</b>	Świebodzin Ob. wiej.	846	11 848	5 774	<b>18 467</b>
Torzým Ob. wiej.	6 936	1 270	411	<b>8617</b>	Torzým Ob. wiej.	304	3 207	5 106	<b>8 617</b>
<b>Suma:</b>	<b>63 050</b>	<b>58 638</b>	<b>6 092</b>	<b>127 780</b>	<b>Suma:</b>	<b>7 780</b>	<b>69 864</b>	<b>50 136</b>	<b>127 780</b>

DREWNO OPAŁOWE*		pozyskanie	Cena średnia	Cena min.	Cena max.
M2	gałęziówka	4 324	14,45	10	30
S4	wałki opałowe	7874	150,2	55	193

\* - dane zagregowane dla całego nadleśnictwa

[www.lasy.gov.pl](http://www.lasy.gov.pl)



## Hodowla lasu (plan na 2026 rok)

HODOWLA LASU	Odnowienia	Pielęgnowanie upraw	Czyszczenia	Trzebieże	Suma:
Lubrza	69,35		103,06	464,58	<b>636,99</b>
Łągów	74,57		78,68	510,88	<b>664,13</b>
Skąpe	72,41	10,32	67,49	377,61	<b>527,83</b>
Szczaniec	3,78		6,10	63,87	<b>73,75</b>
Sulęcín Ob. wiej.	5,52		14,37	59,40	<b>79,29</b>
Świebodzin Miasto					
Świebodzin Ob. wiej.	40,61		48,41	291,96	<b>380,98</b>
Torzým Ob. wiej.	20,61		15,07	40,01	<b>75,69</b>
		489,00*			<b>489,00*</b>
<b>Suma:</b>	<b>286,85</b>	<b>499,32</b>	<b>333,18</b>	<b>1 808,31</b>	<b>2 927,66</b>

Planowane koszty hodowli lasu: **5 765 929,69 zł netto**

\* - Dane przypisane do leśnictw, których zasięg obejmuje kilka gmin, uniemożliwiając ich jednoznaczne rozdzielanie do poziomu gminy



## Ochrona lasu (plan na 2026 rok)

OCHRONA LASU	Ochrona przed zwierzyną (ha)	Ograniczenie liczebności szkodliwych owadów (ha)	Ograniczenie liczebności szkodliwych owadów (m3)	Pozostałe zabiegi z zakresu ochrony lasu (m3 śmieci)	Zbiór materiałów prognostycznych (szt.)
Lubrza	57,71				254,00
Łagów	28,61				45,00
Skąpe	39,35				152,00
Szczaniec	2,30				
Sulęcín Ob. wiej.					
Świebodzin Miasto	0,80				
Świebodzin Ob. wiej.	20,88				60,00
Torzým Ob. wiej.	18,49				24,00
	445,00*	1470,00*	140,00*	371,00*	300,00*
<b>Suma:</b>	<b>478,41</b>	<b>1 350,00</b>	<b>140,00</b>	<b>550,00</b>	<b>965,00</b>

Planowane koszty ochrony lasu: **1 759 771,64 zł netto**

\* - Dane przypisane do leśnictw, których zasięg obejmuje kilka gmin, uniemożliwiając ich jednoznaczne rozdzielenie do poziomu gminy  
[www.lasy.gov.pl](http://www.lasy.gov.pl)

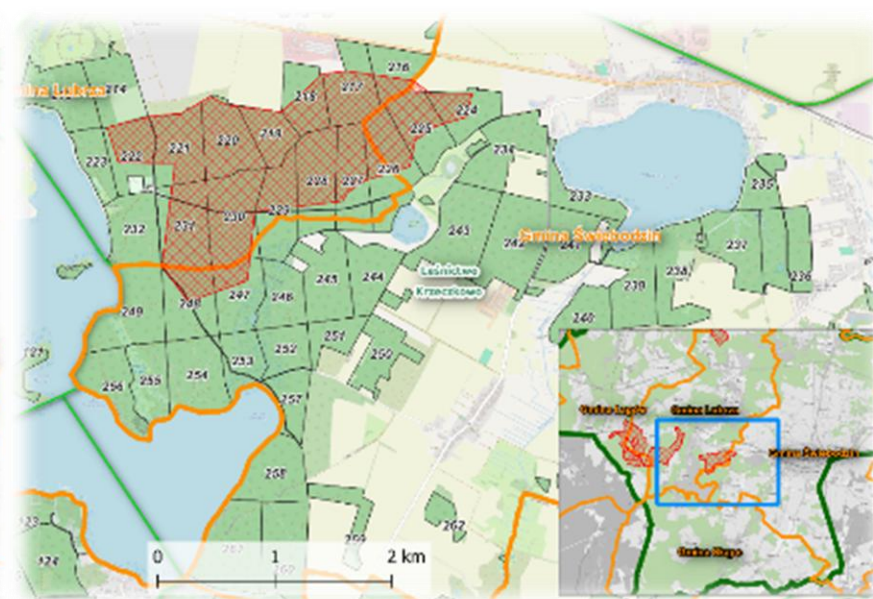
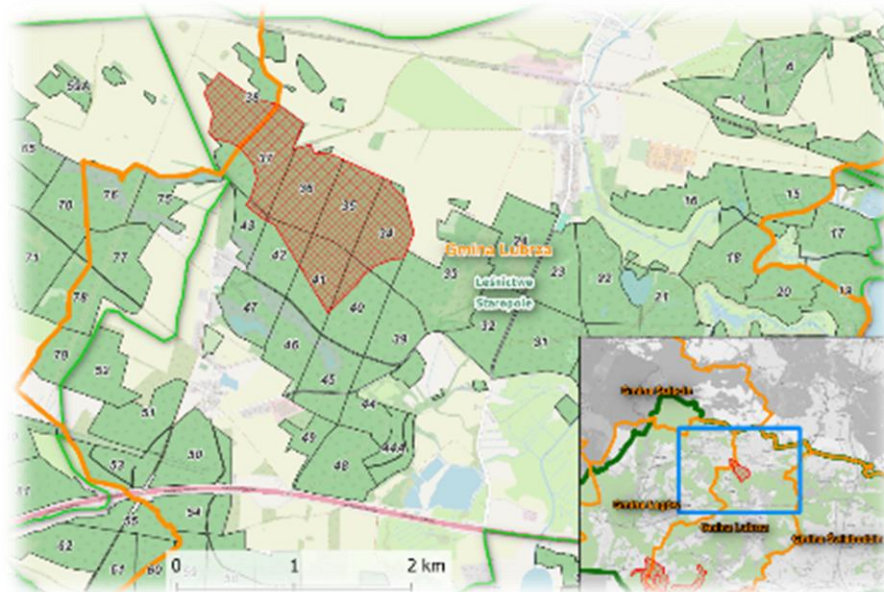


Las Państwowy

## Planowane zwalczanie chemiczne owadów

Lotnicze: 1 305,22 ha

Naziemne: 150 ha



obszar: 1 305,22 ha (ponad 5,4% powierzchni leśnej Nadleśnictwa)



Lasy Państwowe

## Ochrona przyrody

Plany poszerzenia rezerwatów:

Buczyna Łagowska – **10,70 ha**

Dębowy ostrów – **30,32 ha**

Czarna droga\* – **38,88 + 28,53 ha** (otulina)

Plany powołania nowych:

Rezerwat w leśnictwie Toporów (brak ustalonej nazwy) – **78,92 ha**

\* - aktualnie rezerwat znajduje się w całości na terenie Nadleśnictwa Trzciel





## Główne inwestycje

- Wymiana pieca na kl. V w leśniczówkach Bukowiec oraz Jordanowo – **162 000,00 zł netto**
- System do lokalizacji pożarów na dostrzegalniach Łagów, Lubrza, Błonie – **558 630,00 zł netto**
- System do lokalizacji pożarów w Punkcie Alarmowo-Dyspozycyjnym Nadleśnictwa – **51 725,00 zł netto**
- Zakup wago-suszarki Mettler Toledo – **29 900,00 zł netto**
- Zakup maszyny do okrywania grzęd siewnych – **89 900,00 zł netto**
- Zakup oprogramowania komputerowego oraz licencji – **70 900,00 zł netto**
- Budowa dojazdu poż. Toporów i Bucze – **3 000 000,00 zł netto**
- Zakup kontenera HS - materiały sypkie – **58 500,00 zł netto**
- Rozbudowa systemu monitoringu ZHZ w Zagórze – **41 200,00 zł netto**
- Aranżacja wnętrz bud. biurowego Nadleśnictwa – **200 600,00 zł netto**
- Budowa dojazdu poż. do PCW w m. Niedźwiady – **643 700,00 zł netto**
- Przebudowa budynku gospodarczego Zagórze na potrzeby edukacji – **37 146,00 zł netto**
- Przebudowa bud. miesz. Zagórze na potrzeby Samodzielnej Kancelarii Leśnictwa – **40 000,00 zł netto**
- Zakup mebli O.W. „Leśnik” Łagów – **140 000,00 zł netto**
- Przebudowa parteru (repcji) w O.W. „Leśnik” – **70 000,00 zł netto**



## Planowane wydarzenia

- Piknik rodzinny „Dary Lasu” w Ośrodku Wypoczynkowym „Leśnik” w Łagowie,
  - Liczne festyny i wydarzenia o charakterze lokalnym:
    - Festyn Rodzinny w Mostkach, 23 maja
    - Festyn Rodzinny Łagów, 29 maja
    - Festyn Rodzinny w Rogozińcu, 30 maja
    - Festyn z okazji Dnia Dziecka w Sieniawie, 6 czerwca
    - Dzień Rodziny w m. Błonie, 19 lub 25 czerwca
    - Niesulicka 10-tka, 27 czerwca
    - Noc Nenufarów w Lubrzy, 18 lipca
- i inne...



Lasy Państwowe

## Kontakt

### ***Nadleśnictwo Świebodzin***

*ul. Wojska Polskiego 3, 66-200 Świebodzin*

*tel. +48 68 382 20 01*

*e-mail: [swiebodzin@zielonagora.lasy.gov.pl](mailto:swiebodzin@zielonagora.lasy.gov.pl)*

*Adres Elektronicznej Skrzynki Podawczej: /pgl\_lp\_1411/SkrytkaESP*

*Adres skrzynki e-Doręczeń: **AE:PL-33224-10448-TSSDD-23***

### ***Konsultant ds. kontaktów społecznych:***

*Kamil Węglarski*

*telefon: 608 408 791*

*adres e-mail: [kamil.weglarski@zielonagora.lasy.gov.pl](mailto:kamil.weglarski@zielonagora.lasy.gov.pl)*



## Nadleśnictwo Świebodzin